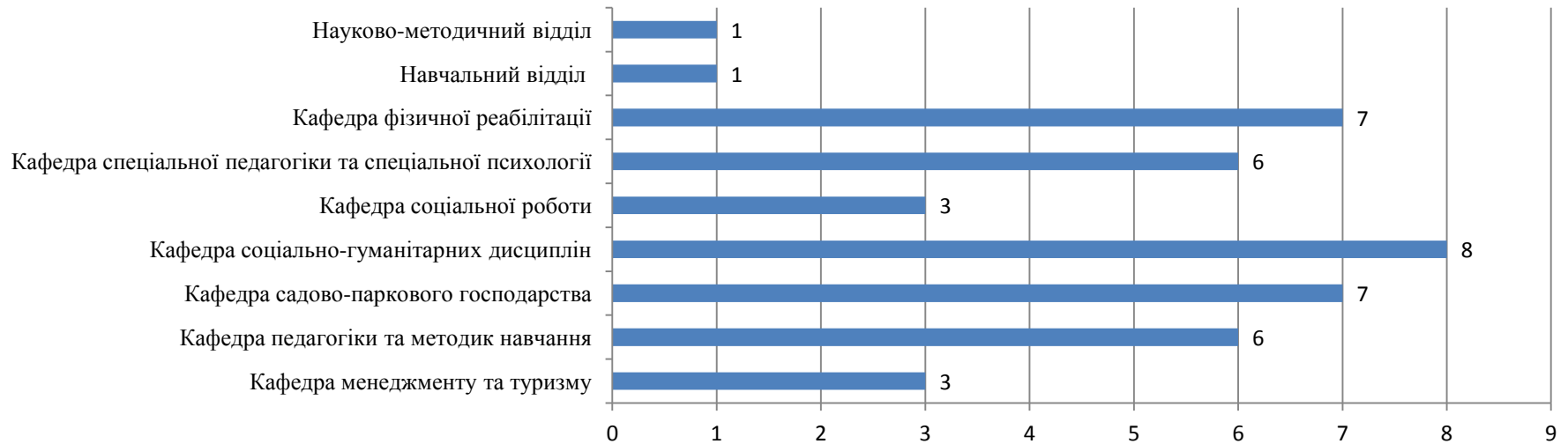
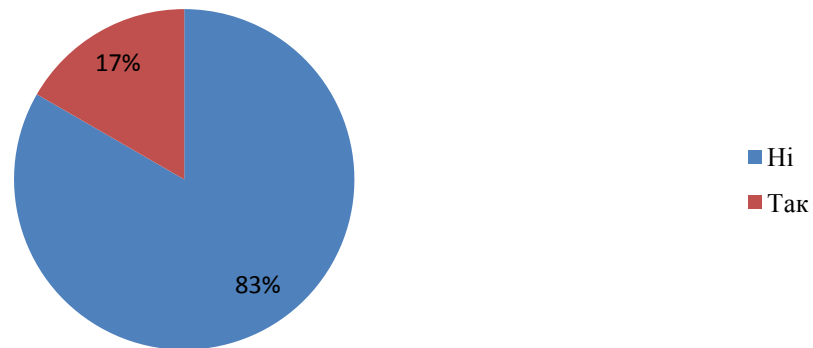


Результати моніторингу анкет академічної спільноти

Вкажіть назву структурного підрозділу, в якому Ви працюєте

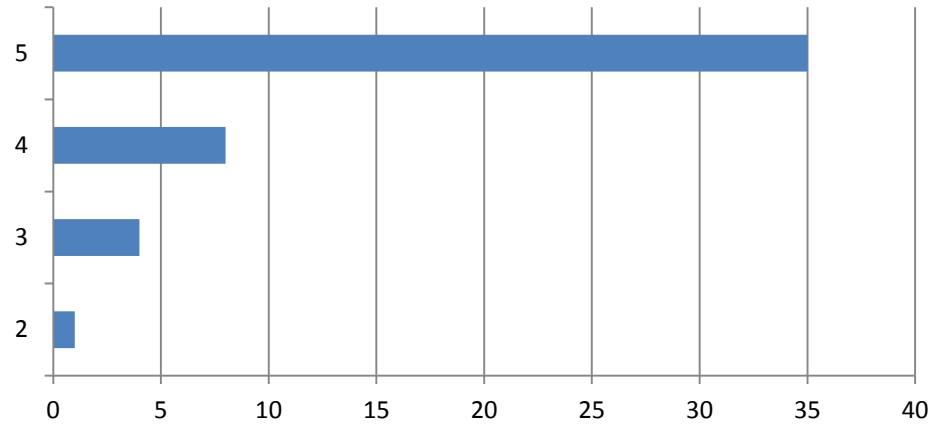


Чи є Ви випускником Хортицької національної академії?

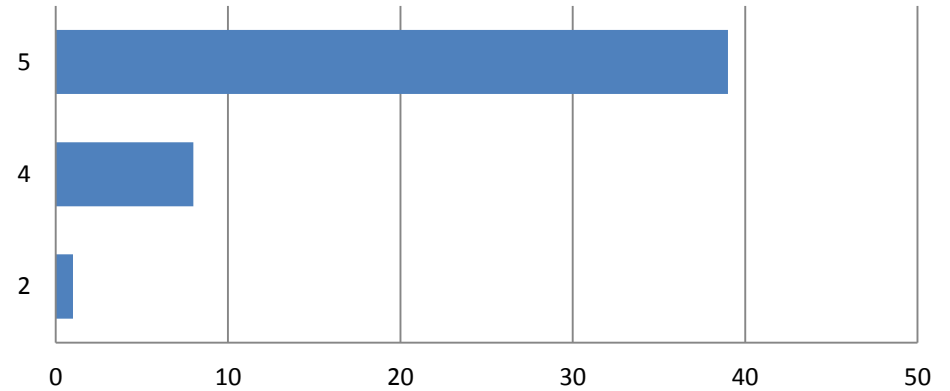


Які з наведених нижче чинників мають, на Вашу думку, найбільший вплив на ефективність професійної діяльності викладача закладу освіти? Дайте оцінку за п'ятибальною шкалою від 1 (низький рівень) до 5 (високий рівень)

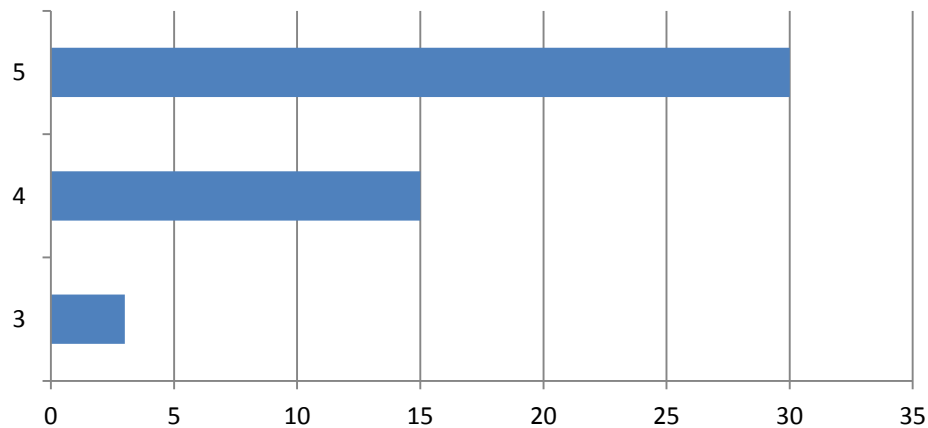
Рівень академічної підготовки



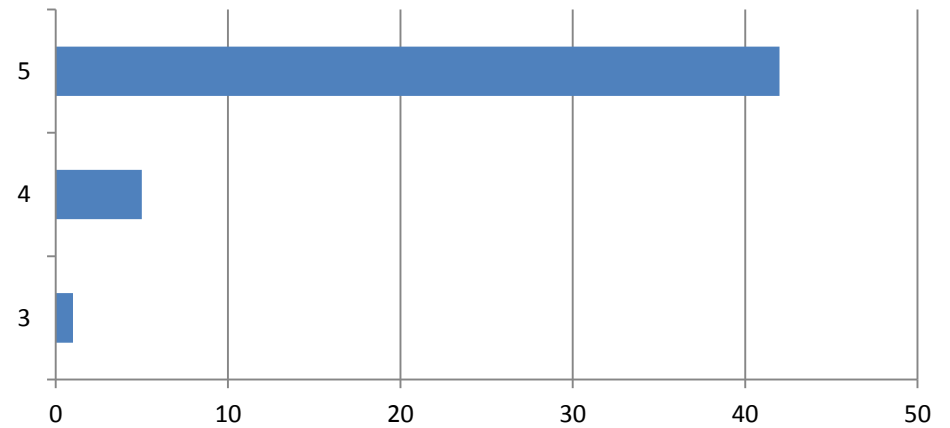
Рівень базових (професійних) знань



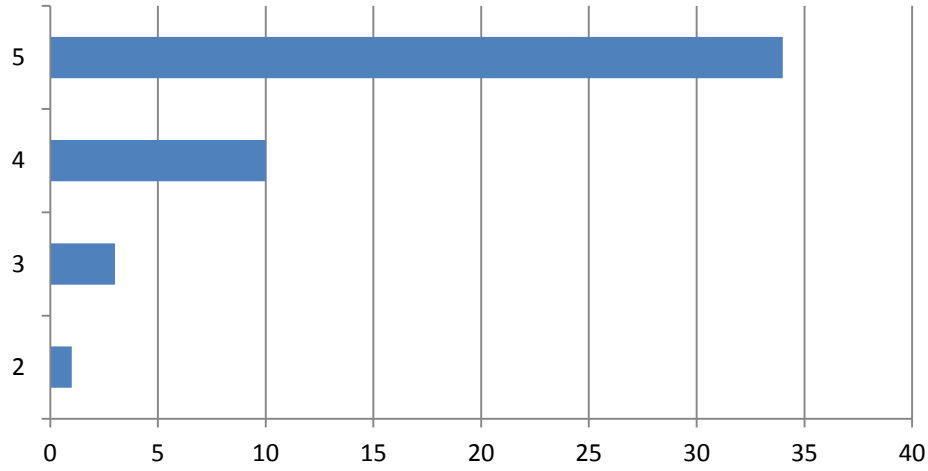
Стратегічне мислення



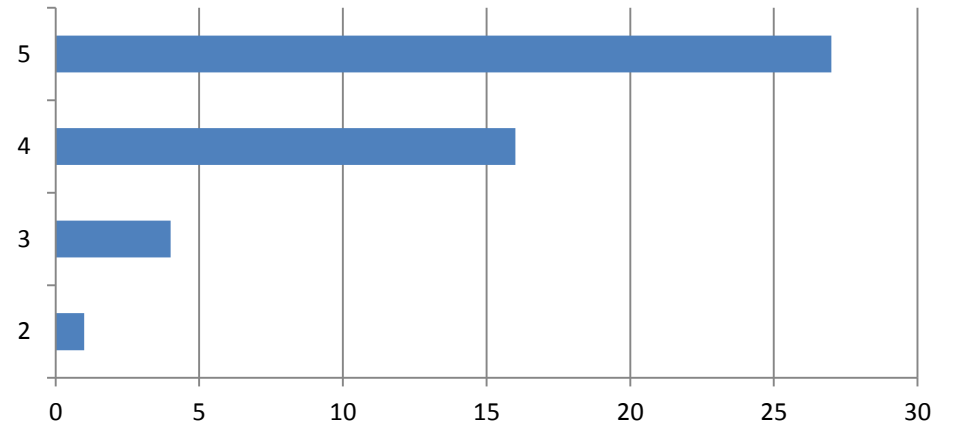
Націленість на кінцевий результат



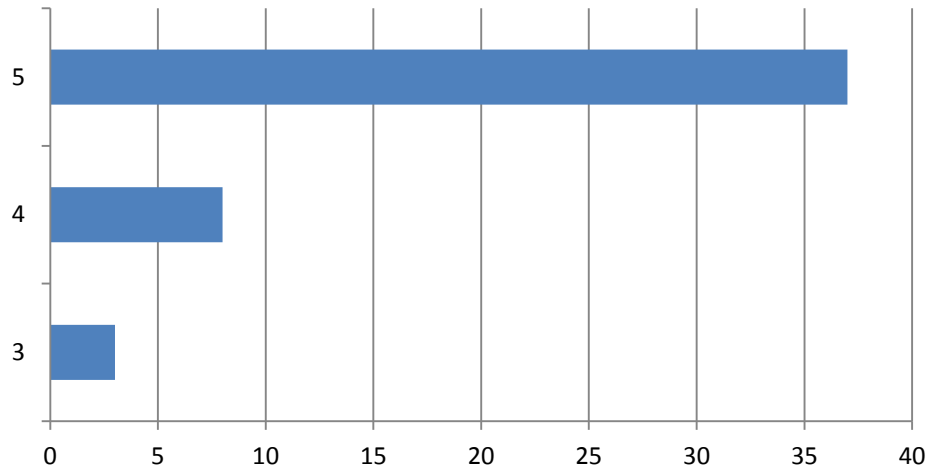
Здатність працювати в команді



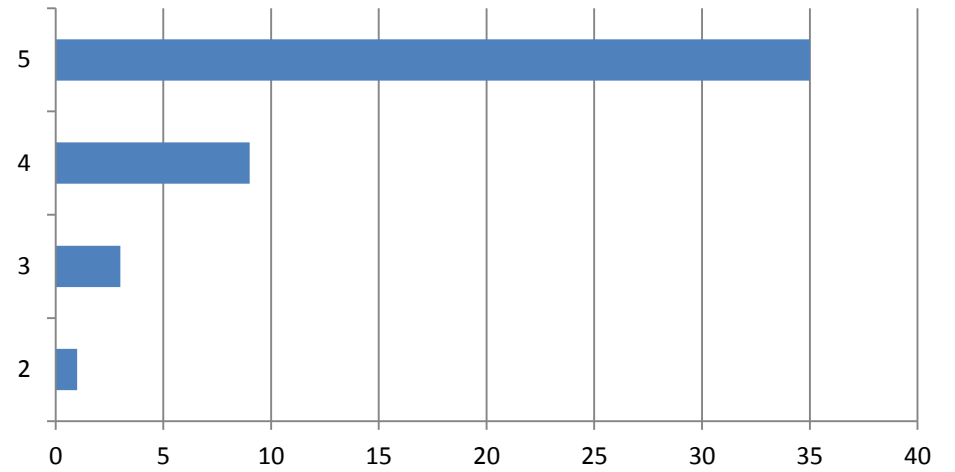
Готовність до провайдингу інновацій



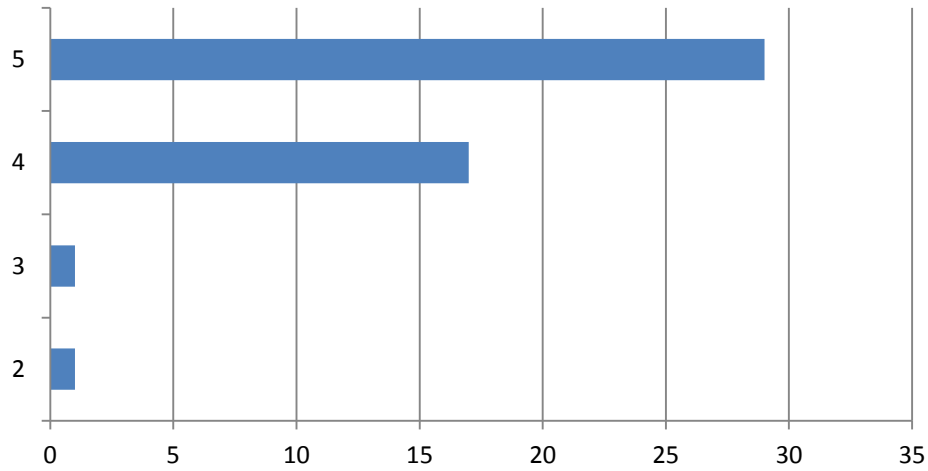
Навички комунікації



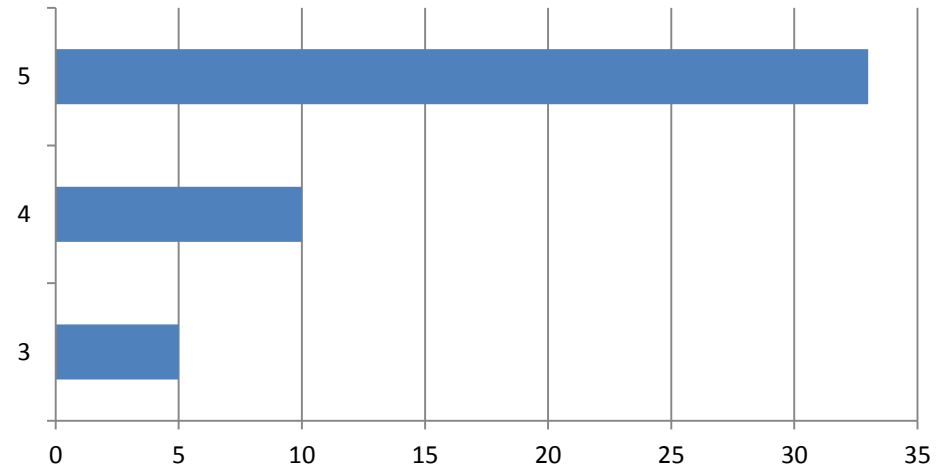
Рівень практичної підготовки



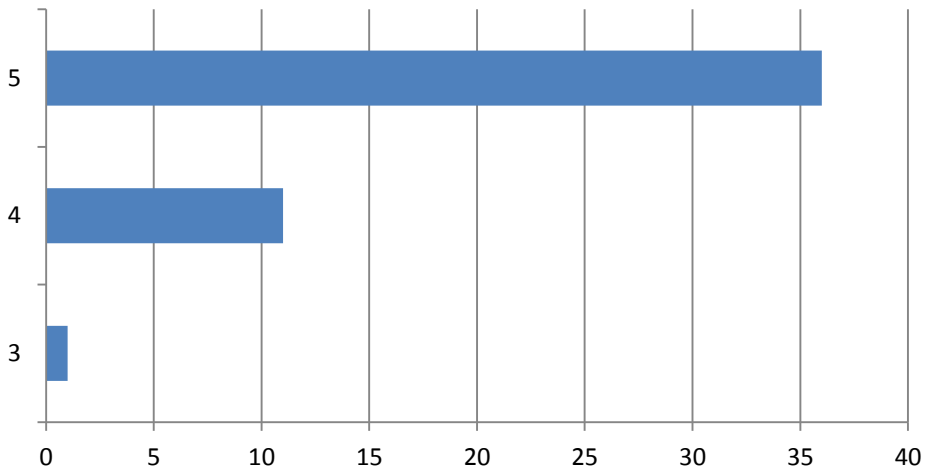
Ерудованість, загальна культура



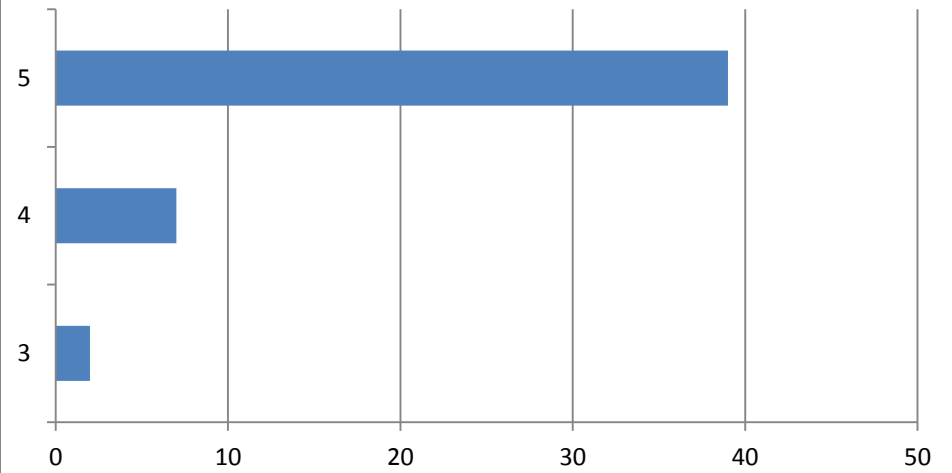
Уміння та навички партнерської взаємодії



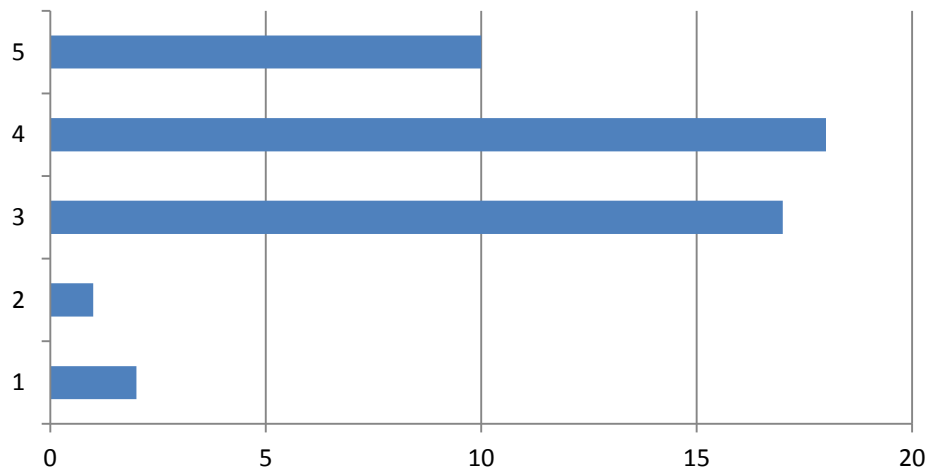
Здатність до самоосвіти



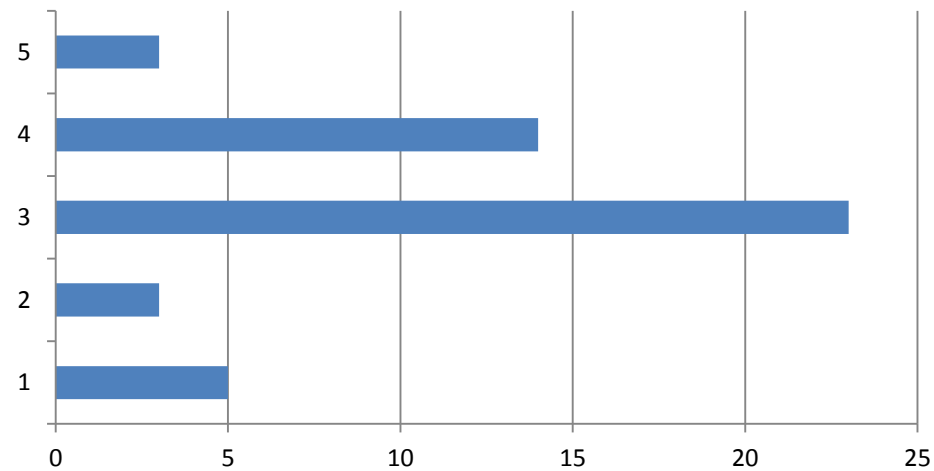
Професійна етика



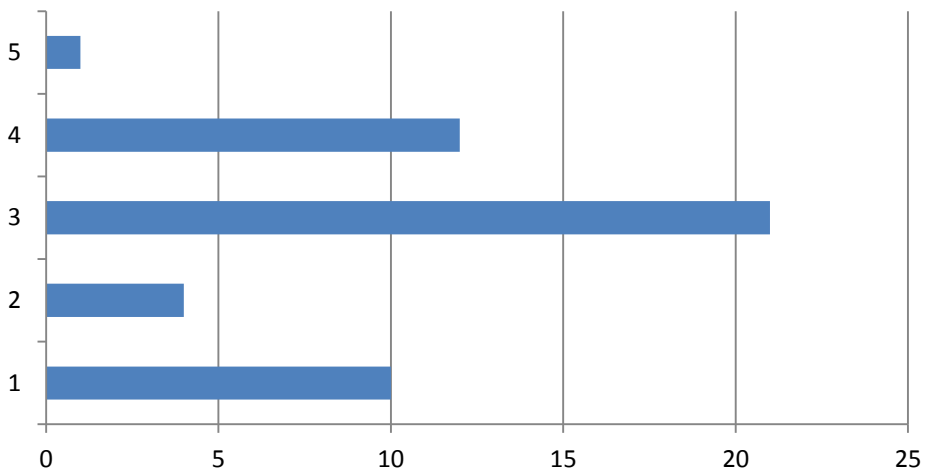
Знання іноземної мови



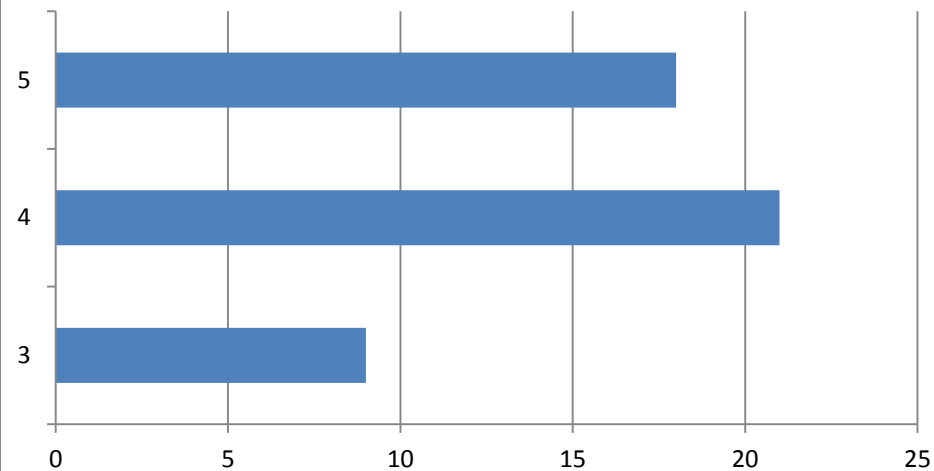
Наявність додаткової спеціалізації



Наявність другої вищої освіти

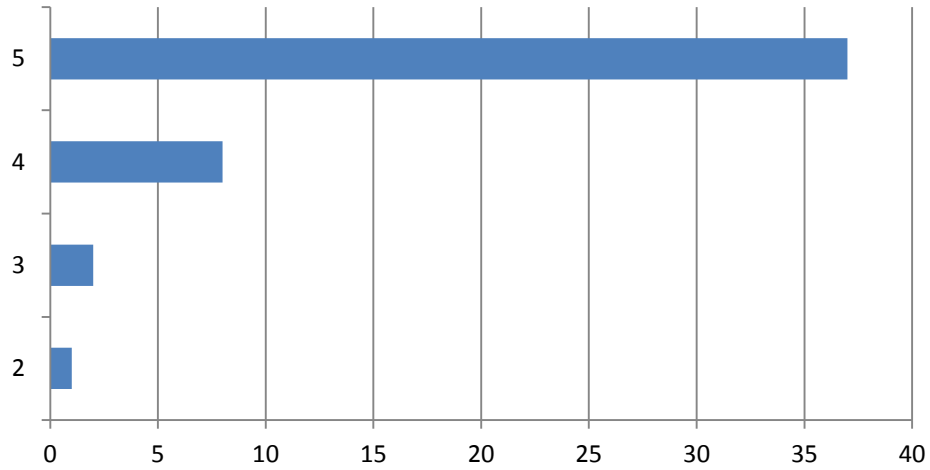


Вміння працювати з документацією

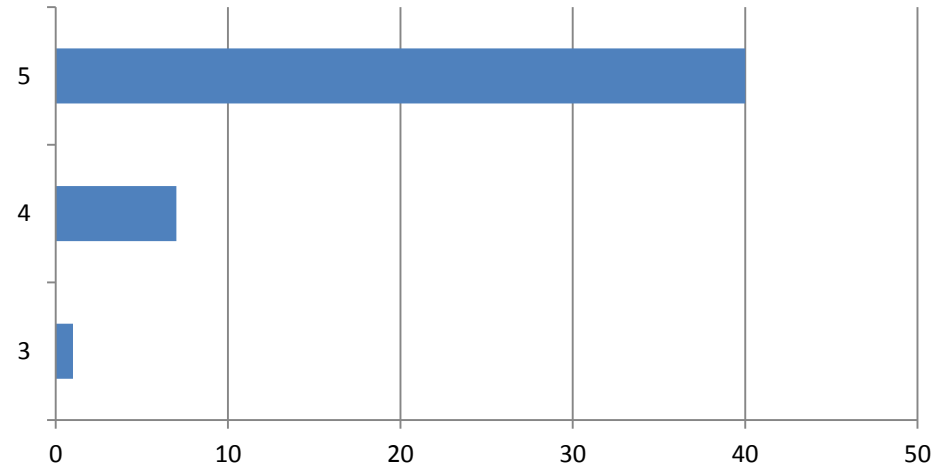


Дайте оцінку роботі Вашої кафедри за п'ятибальною шкалою від 1 (низький) до 5 (високий рівень)

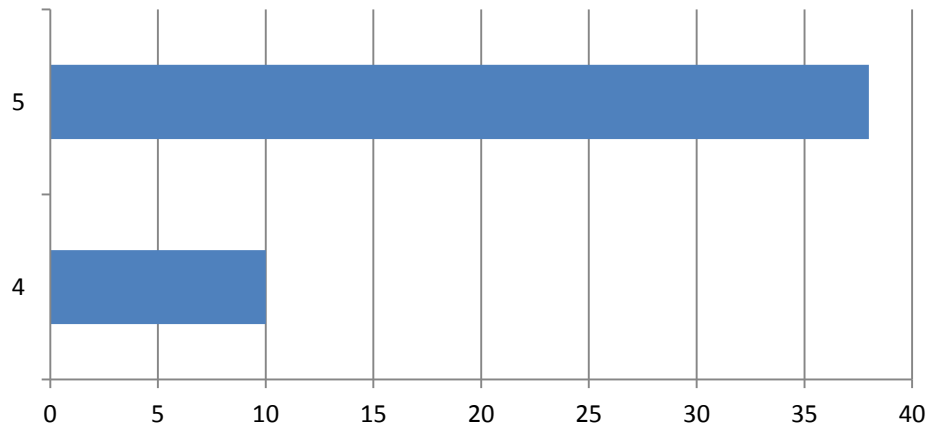
Ділова репутація, імідж кафедри



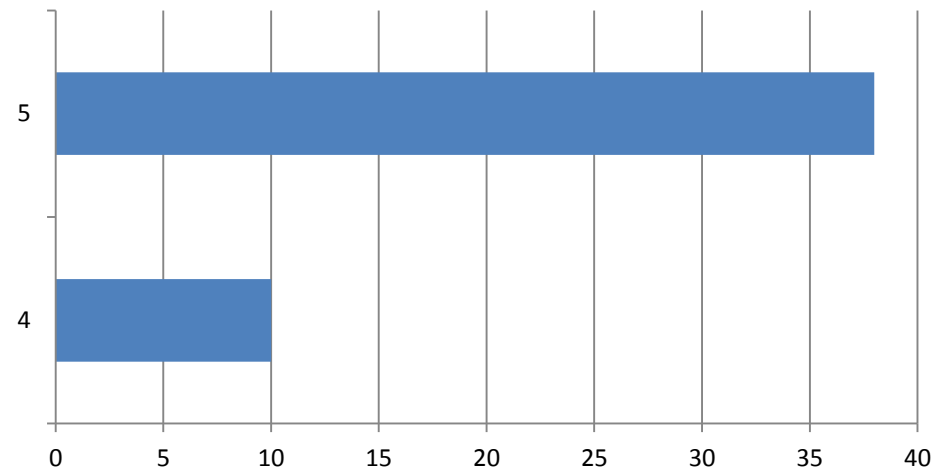
Професорсько-викладацький склад



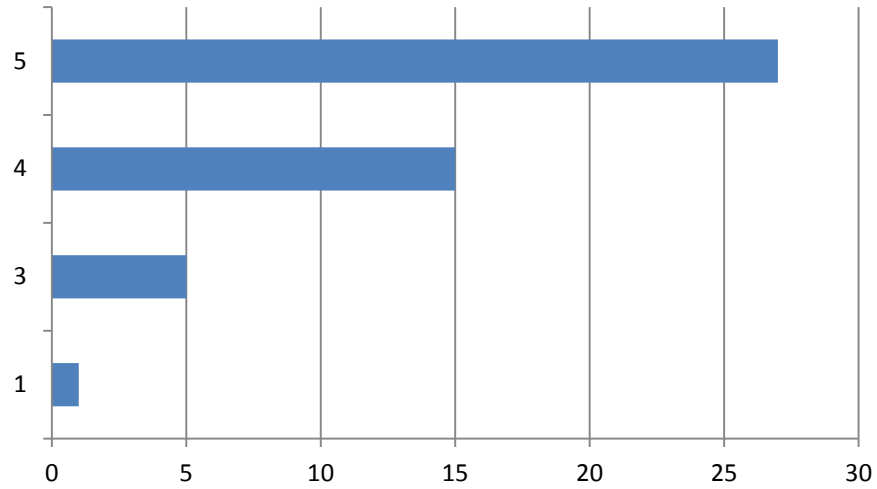
Конкурентоспроможність освітньої програми



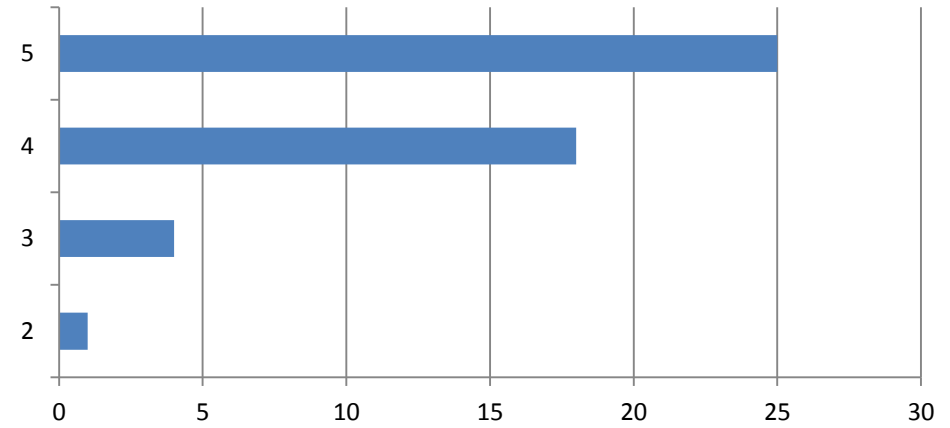
Якість освітніх послуг



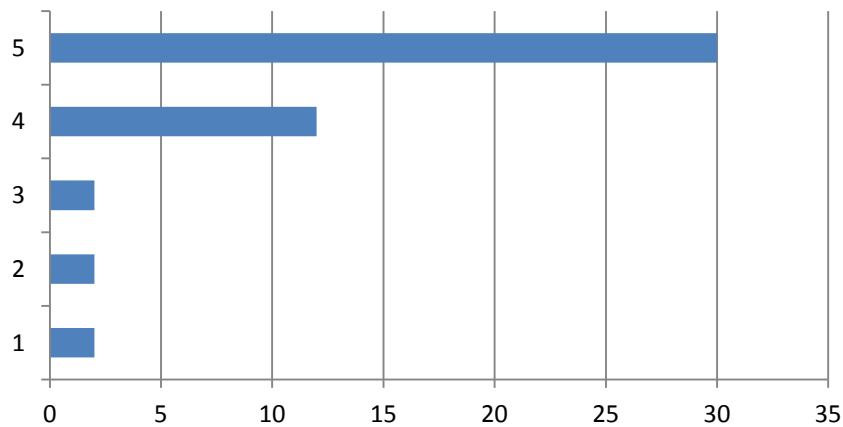
Співробітництво із стейкхолдерами



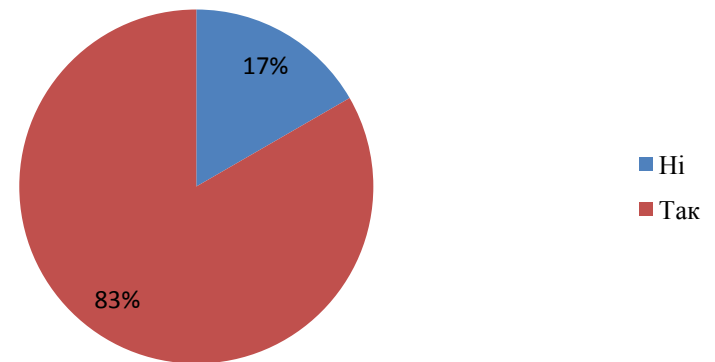
Використання новітніх, інтерактивних методів навчання



Публічність. Доступність. Інформативність блогу кафедри

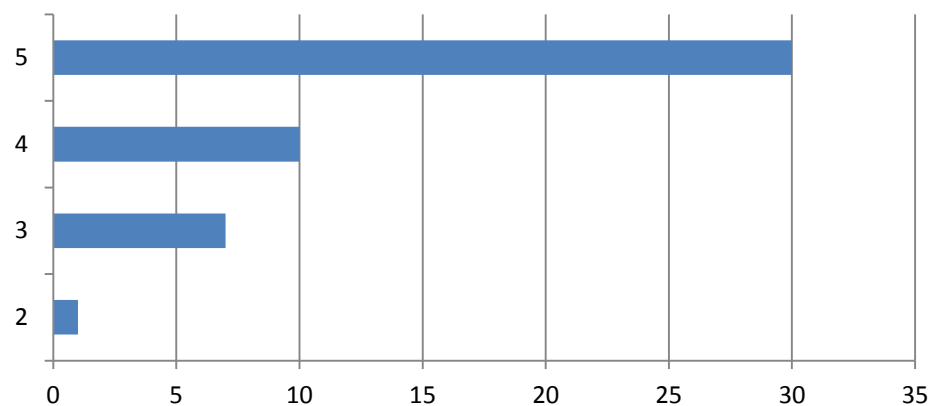


Звіт з практики, курсові роботи, кваліфікаційні роботи захищаються студентом публічно. Чи готові Ви брати участь у роботі комісії (за згодою)?

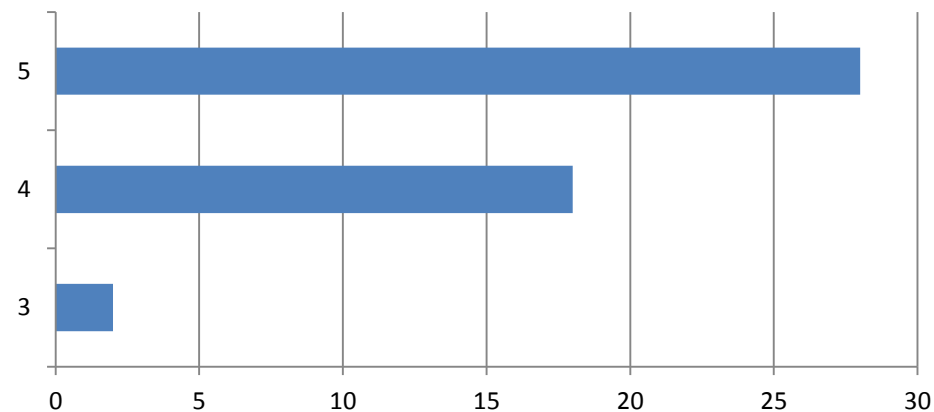


Які механізми взаємодії із Хортицькою національною академією Ви вважаєте найбільш результативними? Оцініть за п'ятибальною шкалою від 1 (низький) до 5 (високий рівень)

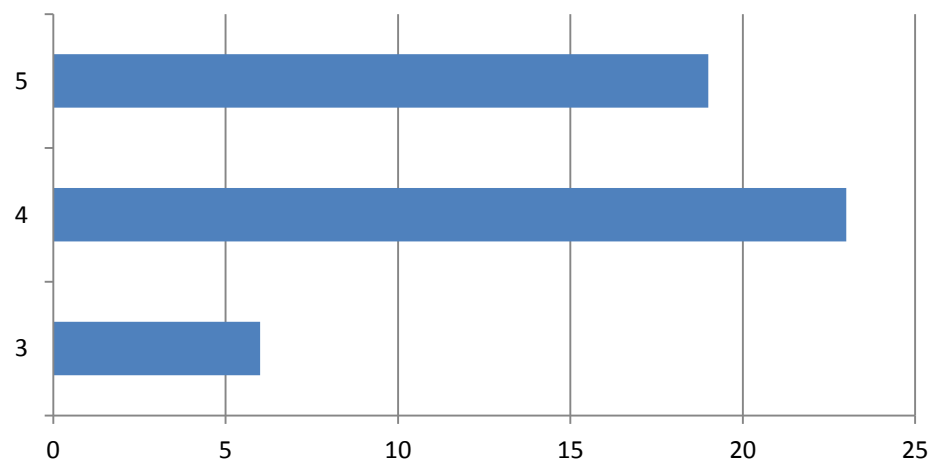
Особисті зустрічі



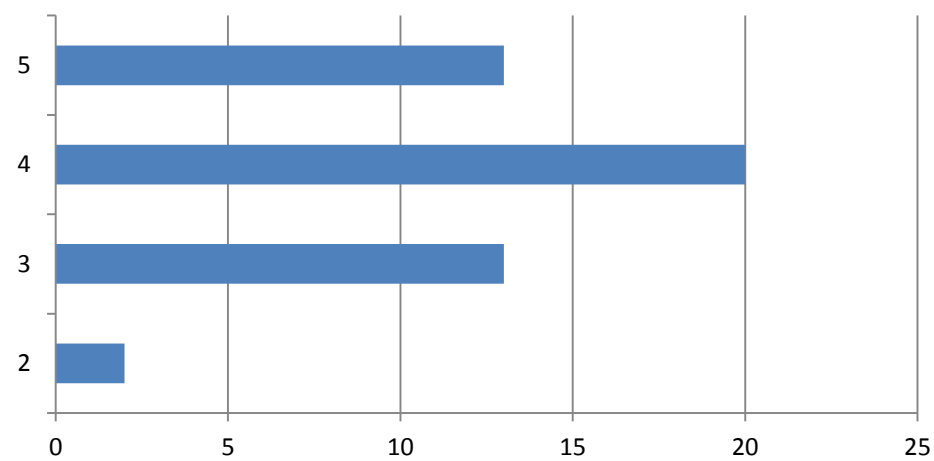
Конференції, семінари



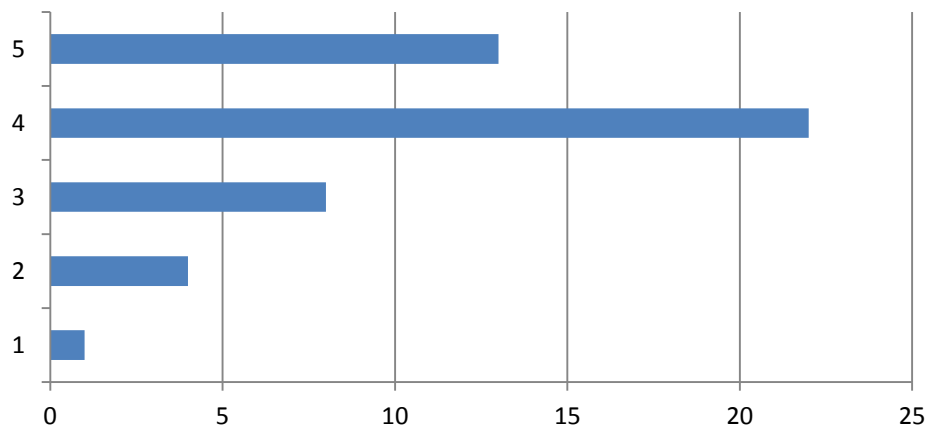
Профорієнтаційні заходи



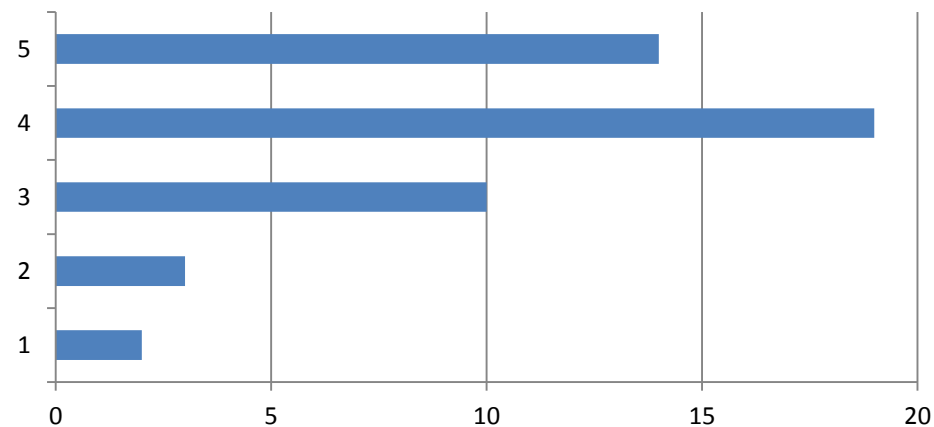
Панельні дискусії



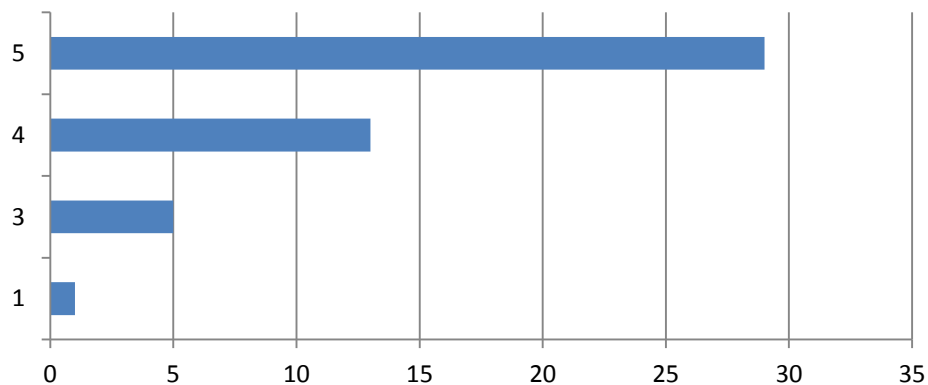
Залучення до роботи у комісії із публічного захисту практики здобувачів вищої освіти



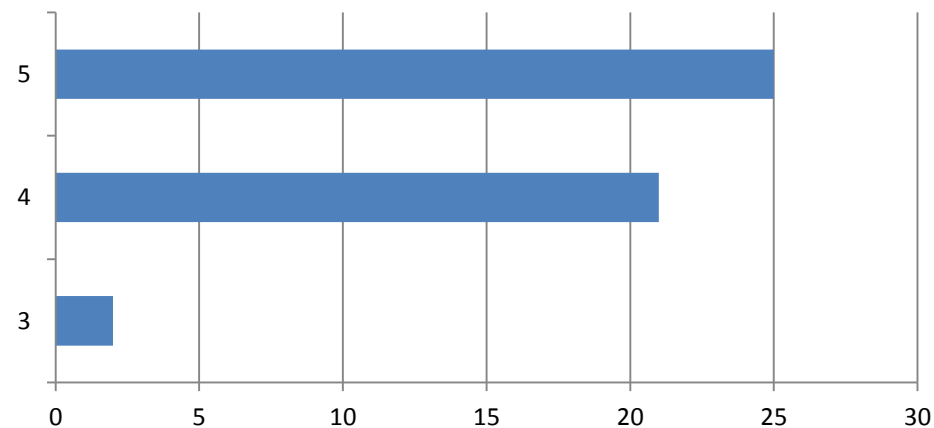
Залучення до роботи у комісії з атестації здобувачів вищої освіти



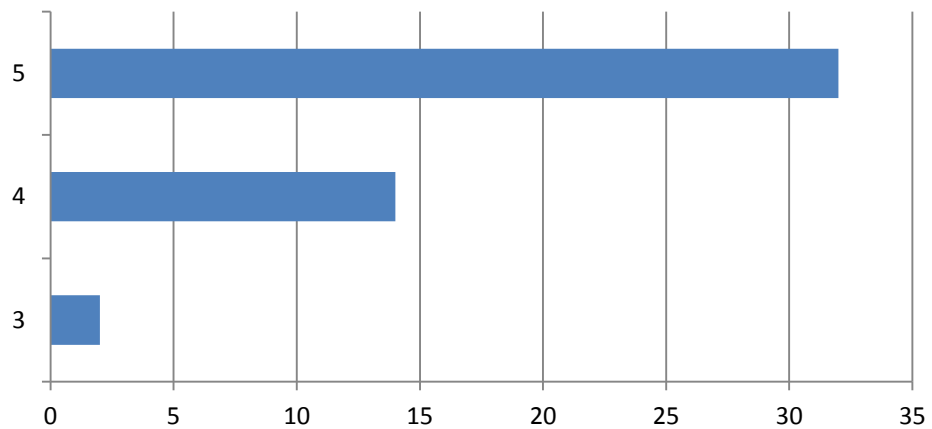
Надання можливості здобувачам освіти проходити практику у Вашій установі, організації



Співпраця в межах науково-дослідницької роботи



Співпраця у регіональних, міжнародних проєктах



Консультування науково-педагогічними працівниками кафедри педагогіки та методик навчання

