

## ООО "НАСТРОЙ"

г. Запорожье, ул. Феликса Мовчановского, 25-1

Тел./ф. (0612) 655-789 (061) 222-78-98

E-mail: info@nastroy.biz

www.nastroy.biz



## Технічний звіт

щодо можливості доступу маломобільних груп населення в будівлю

по вул. Наукове містечко, 59 в м. Запоріжжі

Шифр 9724

Робота виконана на замовлення Комунального закладу вищої освіти "Хортицька національна навчально-реабілітаційна академія" ЗОР.

Будівля нежитлова, складної конфігурації в плані, триповерхова Мета роботи — оцінити доступність будівлі для маломобільних груп населення.

Вхід до будівлі розташований з головного фасаду та здійснюється через тамбур, перед яким влаштовано ганок із сходами та пандусом. Висота ганку від рівня землі ~0,4 м. Ширина вхідних дверей тамбура — 1,5 м, ширина вхідних дверей приміщення холу — 1,2 м (мінімально допустима — 0,9 м).

Ганок шириною 1,86 м з трьома сходами та пандусом. Пандус шириною 1,6 м, залізобетонний. З обох боків пандуса влаштовано огорожу з поручнями. Ухил пандуса становить — 4,5%. Згідно з [1] ухил пандуса має бути не більше 8%, глибина простору для маневрування перед дверима при відчиненні "до себе" має бути не менше 1,5 м. Таким чином, існуючий пандус задовольняє вимогам.



### Висновки

1. Виконано огляд пандусу, розташованого біля ганку центрального входу на першому поверсі нежитлової 3-поверхової будівлі для оцінки можливості користування маломобільними групами населення.
2. Приміщення доступне для користування маломобільними групами населення.

### Нормативні посилання

[1] ДБН В.2.2-17:2006 Будинки і споруди. Доступність будинків і споруд для маломобільних груп населення.

Директор

Головний спеціаліст



О. А. Марков

П. В. Кокошуев

м. Запоріжжя  
2018



МІНІСТЕРСТВО РЕГІОНАЛЬНОГО РОЗВИТКУ, БУДІВНИЦТВА  
ТА ЕНЕРГЕТИЧНО-КОМУНАЛЬНОГО ГОСПОДАРСТВА УКРАЇНИ  
АТЕСТАЦІЙНА АРХІТЕКТУРНО-БУДІВЕЛЬНА КОМІСІЯ

Серія А/І

№ 000296

**КВАЛІФІКАЦІЙНИЙ СЕРТИФІКАТ**

відповідального виконавця окремих видів робіт (послуг),  
пов'язаних із створенням об'єкта архітектури

Експерт

*(прізвище, ім'я, по батькові)*

Кочушев Павло Вікторович

*(прізвище, ім'я, по батькові)*

Має професійну атестацію, що підтверджує його (її) відповідність кваліфікаційним  
вимогам у сфері діяльності, пов'язаній із створенням об'єктів архітектури; професійну  
спроможність виконувати необхідний рівень кваліфікації і знань.

Експерт

Кваліфікаційний сертифікат видано згідно з рішенням Атестаційної архітектурно-будівельної

комісії (далі - Комісія) від \_\_\_\_\_ № \_\_\_\_\_

відповідної \_\_\_\_\_ секції Комісії

від \_\_\_\_\_ 30.05.2012 № 2 затвердженим президентом

від \_\_\_\_\_ 31.05.2012 № 2-Е

внесеної в реєстр атестованих осіб \_\_\_\_\_ 31.05 \_\_\_\_\_ 2012 року  
за № \_\_\_\_\_ 739

Роботи (послуги), пов'язані із створенням об'єктів архітектури, спроможність виконання  
яких визначені кваліфікаційним сертифікатом: Технічне обстеження будівель і

споруд

Дата видачі \_\_\_\_\_ 31.05 \_\_\_\_\_ 2012 року

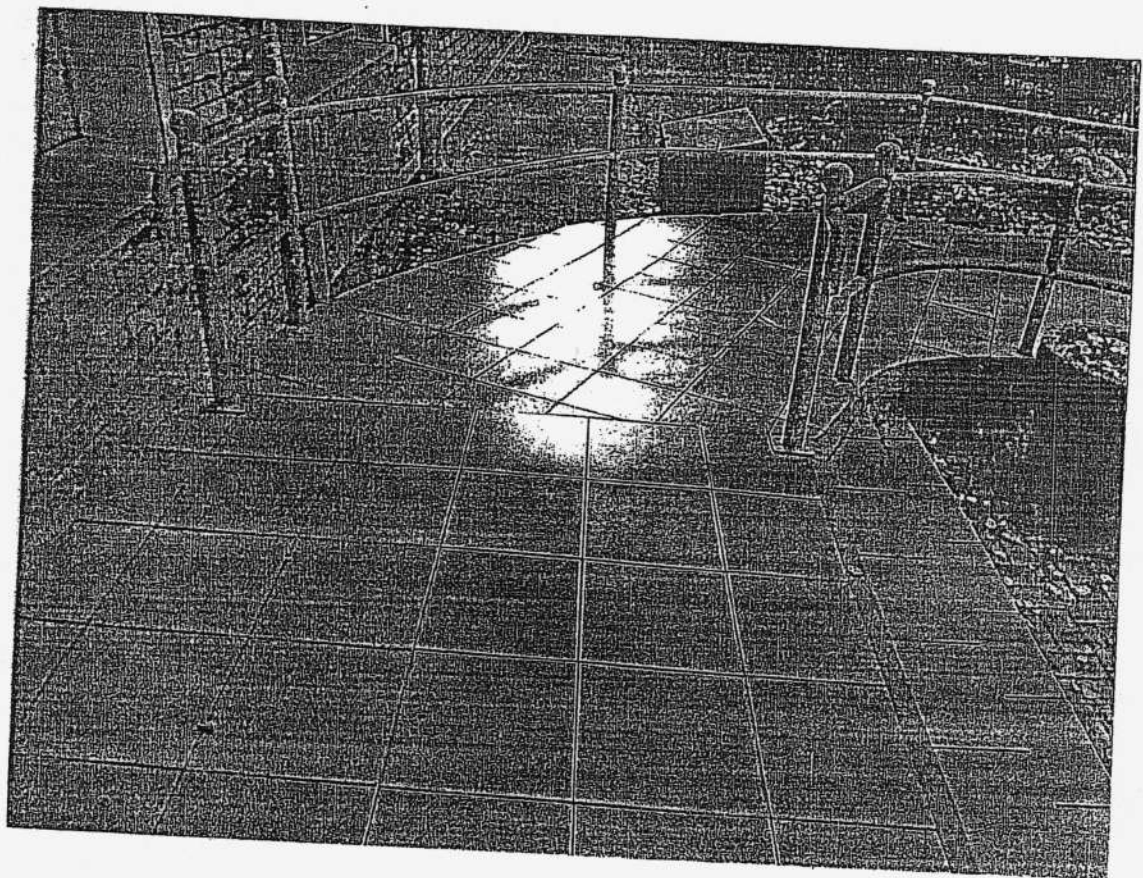
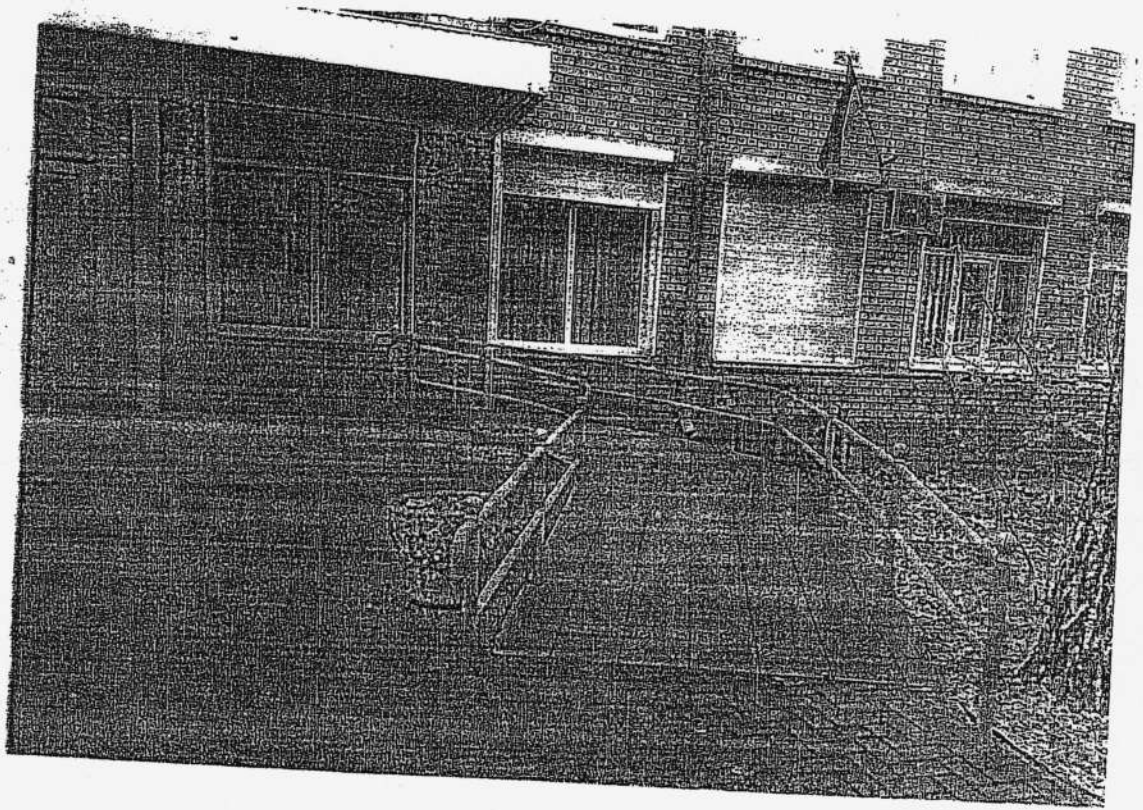
Голова (підписок голови) Атестаційної  
архітектурно-будівельної комісії



Барзилович Д.В.  
*(прізвище, ім'я, по батькові)*



Влаштований пандус



ТОВ "Настрой" м. Запоріжжя

Шифр 9724

Рис. 1