

КОМУНАЛЬНИЙ ЗАКЛАД ВИЩОЇ ОСВІТИ
«ХОРТИЦЬКА НАЦІОНАЛЬНА НАВЧАЛЬНО-РЕАБІЛІТАЦІЙНА
АКАДЕМІЯ» ЗАПОРІЗЬКОЇ ОБЛАСНОЇ РАДИ

Факультет мистецтва та дизайну

ПОЯСНЮВАЛЬНА ЗАПИСКА

до бакалаврської роботи на тему:
«Дизайн колекції молодіжного одягу для художників
«У кожного свої таргани»

Виконала: студентка 4 курсу
спеціальності 022 «Дизайн»
спеціалізації «Дизайн одягу»
Гунбіна Яна Олександрівна
Керівник: викладач Захарова С. Г.

Запоріжжя

2020

РЕФЕРАТ

Об'єктом бакалаврської роботи є колекція молодіжного одягу для художників «У кожного свої таргани», що призначена для молодих дівчат віком від 16 до 25 років сезону весна-літо.

Мета роботи – створити колекцію одягу для творчих молодих дівчат-художниць, яка допоможе їм проявити власну індивідуальність та неординарне світосприйняття, мати власний неповторний стиль.

При створенні колекції застосовувались методи історичного дослідження. Була досліджена та проаналізована історія розвитку одягу та стилю представників богемии протягом різних етапів розвитку людства.

Актуальність роботи полягає в тому, щоб надати нову інтерпретацію образу богемної особистості, а саме художника, відійти від сучасних стереотипів стосовно його образу.

ДИЗАЙН, ДИЗАЙН-ПРОЕКТУВАННЯ, ХУДОЖНИКИ,
ОСОБИСТІСЬ, ОДЯГ, КОЛЕКЦІЯ.

ЗМІСТ

ВСТУП.....	
РОЗДІЛ 1. ОСОБЛИВОСТІ СТИЛЮ ОДЯГУ ТВОРЧИХ ЛЮДЕЙ У РІЗНІ ЧАСИ.....	
1.1. Історичні відомості про одяг творчої інтелігенції	
1.2. Сучасні тенденції у одязі творчих особистостей	
1.3. Аналіз аналогів	
РОЗДІЛ 2. ПРОЕКТУВАННЯ КОЛЕКЦІЇ МОЛОДІЖНОГО ОДЯГУ ДЛЯ ХУДОЖНИКІВ «У КОЖНОГО СВОЇ ТАРГАНИ».....	
2.1. Вибір творчого джерела	
2.2. Основна концепція та її аргументація	
2.3. Пошук та створення художнього образу	
2.4. Композиційний аналіз колекції молодіжного одягу для художників «У кожного свої таргани»	
2.5. Конструкторсько-технологічна частина	
2.6. Економічні розрахунки	
2.7. Заходи з безпеки життєдіяльності та протипожежної техніки.....	
ВИСНОВКИ.....	
СПИСОК ВИКОРИСТАНИХ ДЖЕРЕЛ.....	
ДОДАТКИ.....	

ВСТУП

Творчі люди є та завжди були неординарними особистостями та виділялись з-поміж інших незвичайними рисами характеру, звичками, поглядами на життя. У ті часи, коли існував феодальний устрій суспільства, художники сприймалися суспільством як ремісники, які нічим особливо не відрізняються від інших людей. Але творчі особистості завжди прагли до самовираження та не бажали зливатися з оточенням. Інколи ексцентричні та бунтівні, вони не бажали коритися усталеним нормам та традиціям і тому вийшло так, що художники та інші представники богеми все ж завоювали своє місце під сонцем. Тепер вони започатковують нові стилі, можуть дозволити собі поводитись ексцентрично та мати майже власну субкультуру. Найбільшу популярність серед представників богеми нині завоювали стилі «бохо», «гранж» та інші схожі на них напрями в моді.

Виходячи з вищезазначеного, можна сказати, що хоча творчі особистості й експериментують зі своїм образом, проявляють власну несхожість на інших, але, що стосується стилів, основні напрями їх експериментів досить тривалий час не зазнавали суттєвого перетворення за винятком деяких випадків, які поки не стали загальноприйнятими та часто мають сумнівну художню та ідеологічну цінність.

Тому творчі люди все ж потребують нового прочитання їх образів та стилів в одязі.

Колекція, представлена в даній роботі призначена для молодих творчих дівчат, можливо студенток, які навчаються на творчих спеціальностях, наприклад образотворче мистецтво. Тому в якості джерела натхнення був обраний крилатий вираз «У всіх свої таргани», який став девізом колекції. Він символізує свободу творчої особистості або будь-якої людини в самовираженні та закликає бути собою.

Актуальність бакалаврської роботи полягає в тому, щоб надати нову інтерпретацію образу божественної особистості, а саме художника, відійти від сучасних стереотипів стосовно його образу.

Мета роботи – створити колекцію одягу для творчих молодих дівчат-художниць, яка допоможе їм проявити власну індивідуальність та неординарне бачення світу, мати власний неповторний стиль.

Для досягнення мети були поставлені такі завдання:

1. Дослідити історію розвитку одягу художників;
2. Проаналізувати сучасні тенденції у проектуванні молодіжного одягу для творчих особистостей;
3. Провести аналіз моделей-аналогів сучасного молодіжного одягу;
4. Обрати творчі джерела проектування та розробити дошку натхнення;
5. Сформулювати проектну концепцію створення молодіжного образу;
6. Створити художній образ. Обрати девіз;
7. Розробити проектну пропозицію колекції молодіжного одягу для художників;
8. Розробити конструкцію викрійок та макети колекції;
9. Обрати матеріали та технологію виготовлення колекції;
10. Виготовити колекцію повсякденного молодіжного одягу в матеріалі.

Новизна проекту полягає в незвичному прочитанні образу творчої особистості, привнесенні в одяг неординарної творчої ідеї та конструктивного вирішення.

Колекція молодіжного одягу для художників «У кожного свої таргани» складається з 5 моделей сезону весна-літо для повсякденного носіння та тематичних вечірок, призначених для дівчат віком від 16 до 25 років.

Пояснювальна записка складається зі вступу, загально-дослідницького проектно-композиційного та технологічного розділів, висновку, списку використаних джерел та додатків.

РОЗДІЛ 1. ОСОБЛИВОСТІ СТИЛЮ ОДЯГУ ТВОРЧИХ ЛЮДЕЙ У РІЗНІ ЧАСИ

1.1. Історичні відомості про одяг творчої інтелігенції

Із давніх часів одяг виконує знакову функцію у людському суспільстві. Одяг, як знак приналежності до того чи іншого стану суспільства, благородного чи ні, що вказує на рід занять, більшою частиною винахід Середньовіччя. Перші свідоцтва про подібне розділення можна знайти у XIII ст.. Хоча, наприклад, розмежування за кольором спостерігалось ще в епоху Меровінгів. Різнокольорове та блискуче вбрання співвідносилось із знатністю, шляхетним походженням, тому що яскраві, блискучі кольори, блиск золота та срібла, коштовного каміння у середньовічній свідомості асоціювались із світлою енергією і силою, з причетністю до вищого божественного світу.

В період високого Середньовіччя, коли з'являються та в повній мірі входять у суспільство типові для тієї епохи цінності (середньовічні міста, фортеці та храми, повністю приймається християнство, переживає свій апогей лицарство), феодальний устрій ділить суспільство на три чітко відмежовані один від одного стани – духовенство, шляхта та простий народ.

Такий суспільний устрій у Європі існував досить довго та диктував свої правила поведінки і зовнішнього вигляду. З часом до нього вносились різноманітні корективи, він ставав все більш розгалуженим.

Отже, можна сказати, що характеристикою часів феодального суспільного устрою було те, що загалом люди займались тим, що диктував їм їх суспільний стан та вдягались відповідно до нього. Тому художники та інші творчі особистості в ті часи загалом нічим не відрізнялись від інших людей, які належали до того ж стану, що й вони [21].

Творчі люди є у кожному суспільстві та часовому періоді і їх особливість полягає в тому, що вони часто не бажають миритись з

усталеними та застарілими уявленнями в суспільстві і прагнуть конструктивних (а інколи і не дуже) змін, тому це в деяких випадках закінчується протестами, незгодою з суспільством та протиставленням себе йому. З огляду на це розглянемо конкретні випадки таких протестів:

- Санкюлоти.

В кінці XVIII ст. французькі аристократи чоловічої статі носили короткі штани-кюлоти з шовковими панчохами, а бідняків, які не могли собі це дозволити, називали «санкюлотами», або «безштанниками». 14 липня 1789 р. ці бідні селяни та ремісники в простих мішкуватих довгих штанах увірвались в зброярню королівських солдат, захопили 30 тисяч мушкетів та вирушили на Бастилію. Так почалась Велика французька революція, а також пішов в минуле тренд на чоловічі бриджі. У найближчі роки всі, хто підтримував їх ідеали, стали носити прості штани, а з часом термін «санкюлот» став загальною назвою для будь-якого революційного настрою людини [21].

- Стиль «бохо».

Стиль «бохо» протягом 200 років був екзотичним протиставленням в моді, що була загальноприйнятою. Більшою частиною асоціюється з художниками та іншими творчими людьми, поєднує в собі циганський та декілька інших різноманітних за своїм виглядом етнічних стилів одягу, а також історичні костюми.

Стиль «бохо» складається із вільного різнокольорового одягу та поєднує в собі риси бохо-шика, стиля «хіпі» та «художнє плаття» (художня течія, створена прерафаелітами в 1850 р. та існуюча до 1900 р.). Прихильники богемного стилю з довгим, розпущеним волоссям, одягнені в багатий, але зношений одяг, стояли в стороні від основного натовпу, представляючи собою контркультуру, яка тримається на творчості, бідності та байдужості до соціальних структур і традицій.

Богема, як контркультура, виникла у Франції після Французької Революції. Позбавлені минулої системи патронажу, де безліч багатих

клієнтів підтримували мистецтво матеріально, художники занурились у бідність. Багато з них надали перевагу бродячому способу життя, носили старий або вже немодний одяг, часто з чужого плеча.

Раніше художників бачили як вмілих та обдарованих ремісників. Але Романтизм кінця 18 ст. відрікся від одноманітного буржуазного життя та минулої значущості, заснованої на голому вмінні, на користь здатності використовувати уяву [14].

З'явився новий культ особистості, героєм якого був художник та його стиль, що проявився в манері одягатись. Художник перетворився в окремий тип особистості – не просто ремісник, а своєрідний ексцентричний геній, творчий потенціал якого розкривається через спосіб життя та зовнішній вигляд. Художник (художниця) самі стали предметами мистецтва. Люди порівнювали нові художні типажі з бродячими циганами та думали, що цигани походять з Богемії (область у східній Європі і на Балканах), тому й називали художників схоже – богемцями.

До 1830-х років збільшується кількість художників, що примкнули до французької богемії, і романтисти звернули увагу на середньовічні та національні стилі одягу. Ось тоді творча субкультура стала нагадувати циган своїм довгим розпущеним волоссям, крилатими капелюхами та строкатим одягом.

Письменник Анрі Мюрге створював розповіді про людей, яких він називав богемцями, концентруючись на групі художників та інтелігенції в поношених пальто, старому взутті та на їх загальному розпатланому вигляді. Ці історії стали натхненням Пуччіні на створення знаменитої опери *La Boheme*.

Стиль «бохо» перетворився на культ особистості людини, зовнішній вигляд якої – плід старанної роботи з підбору одягу та аксесуарів.

Богемне життя заперечує матеріалізм, приватну власність, концентруючись на творчості та житті в комуні. Люди богемії, які ігнорують

СПИСОК ВИКОРИСТАНИХ ДЖЕРЕЛ

1. Андросова Е. М. Основы художественного проектирования костюма. Челябинск, 2004, 184 с.
2. Колосніченко М. В., Процик К. Л. Мода і одяг. Основи проектування та виробництва одягу.: Навчальний посібник. К.: КНУДТ, 2011, 238 с.
3. Малинська А. М., Пашкевич, К. Л., Смирнова, М. Р., Колосніченко О. В. Розробка колекцій одягу.: Навчальний посібник. К.: ПП НВЦ Профі, 2014. – 140 с.
4. Ніколаєва Т. В. Тектоніка формоутворення костюма: Навчальний посібник. 2 – ге вид. переробл. та доповн. К.: Арістей, 2008. – 340 с.
5. Яремків М. М. Композиція: творчі основи зображення. Навч. посібник. Тернопіль: Підручники і посібники, 2005. – 112 с.
6. Єрмілова Д.Ю. Історія будинків моди: Навчальний посібник для вищих навчальних закладів. 3-тє вид. переробл. та доповн. М.: Видавництво Юрайт, 2018. 443 с. – (Серія: Бакалавр. Академічний курс).

Електронні джерела

1. Стиль «бохо» – 200-річна історія стилю. URL:<http://ladynumber1.com/lady/stil-bokho-dvukhsotletnyaya-istoriya-stilya.html>.
2. Властивості композиції костюма. URL: <http://studfile.net/preview/>
3. Мода. URL:<http://www.wogue.ua/gallery/collections>
4. Педагогічне проектування по темі «Проектування одягу в художній системі «колекція». URL: <http://revolution.allbest.ru/pedagogics>
5. Деконструктивізм. URL: <https://uk.wikipedia.org/wiki>
6. Диско (стиль одягу). URL: <https://uk.wikipedia.org/wiki>
7. Лоскутне шиття. URL: <https://uk.wikipedia.org/wiki>
8. Інтернет магазин тканин Мегатекс. URL: <https://megatex.biz>
9. Зручний та колоритний одяг від «INDIASTYLE». URL: <https://indiastyle.com.ua>

10. Кантрі стиль. URL: <https://www.nothingtoward.com.ua>
11. Супрематизм. URL: <https://uk.wikipedia.org/wiki>
12. Бохо стиль. URL: <https://uk.wikipedia.org/wiki>
13. Стиль арт-деко. URL: <https://www.nothingtoward.com.ua/trends/art-deco-style>
14. Міяке, Іссей. Енциклопедія моди. URL: <https://wiki.wildberries.ru>
15. Французький стиль в одязі, або як одягаються французьки. URL: <https://magimoda.com/french-style>
16. Таліта Гетті. URL: <https://kulturologia.ru>
17. Вісник Білоруського державного університету. Сер. 3, Історія. Філософія. Психологія. Політологія. Соціологія. Економіка. Право. 2007.-№ 2. С. 44-49. URL: <http://elib.bsu.by/handle/123456789/13220>
18. Як одяг ставав символом протесту. URL: <https://theblueprint.ru>
19. Одяг творчих людей. URL: <https://zen.yandex.ru>
20. Стиль хіпі. Філософія свободи. URL: <https://cutur.ru>
21. Концептуальний fashion. URL: <https://www.cosmo.ru>

ДОДАТКИ

Додаток 1

Таблиця 1

Розмірні ознаки фігури

№	Найменування розмірної ознаки	Позначення розмірної ознаки	Величина розмірної ознаки, см
1	Довжина спинки до талії	Дс	36
2	Наклон плеча спинки	Нпс	36
3	Ширина спинки	Шс	31
4	Довжина бочка	Дб	18
5	Довжина плеча	Дпл	13
6	Півобхват шиї	Сш	17.2
7	Півобхват грудей 1	Сг1	44.5
8	Півобхват грудей 2	Сг2	42
9	Півобхват талії	Ст	33
10	Висота грудей	Вг	23
11	Центр грудей	Цг	8.5
12	Ширина грудей	Шг	18
13	Наклон плеча пілочки	Нпп	22.5
14	Довжина пілочки до талії	Дпт	36
15	Півобхват стегон	Сс	47
16	Довжина рукава	Др	60
17	Обхват руки	Ор	24
18	Обхват кисті	Ок	14
19	Довжина спідниці	Дсп	68

Додаток 2

Таблиця 2

Побудова основи жіночої сукні

1	2	3	4	5
№	Позначення на кресленні	Елемент конструктивної побудови	Розрахункова формула	Результат розрахунку
Побудова базисної сітки				
1	ТР	Положення лінії середини спинки	Дс	36
2	ТН	Довжина спідниці	Дсп	68
3	ТГ	Рівень пройми	Дб	18
4	ТБ	Рівень стегон	18-20	18
5	ББ1	Довжина лінії стегон	Сб + Пб (2)	49
6	ТЗН1	Середина переду сукні	Дсп	68
7	ТЗВ	Середина переду сукні	Дпт	36
Побудова горловини спинки				
8	РР1	Ширина горловини	1/3 Сш+Пш	6.2
9	РР2	Глибина горловини	1/3 РР1	2.0
10	Оформити горловину плавною кривою			
Побудова лінії плеча спинки				
10	Р1П (дуга)	Лінія плеча	Дпл+Вит (2см)	15
11	ТП (дуга)	Рівень нахилу лінії плеча	Нпс	36
Побудова виточки спинки				
12	Р1В	Відстань від горловини до виточки	від 4 до 6 см	4
13	ВВ1	Довжина виточки	Від 8 до 10	8
14	ВВ2	Отвір виточки		2
В1В3=В1В. В1В3 – друга сторона виточки				
15	З'єднати В3 та П			
Побудова лінії пройми спинки				
16	ГГ1	Ширина спинки до пройми	Шс+Пс (0.5)	16
17	ГГ2	Ширина спинки до бокового шву	1/2 (Сг1+Пг)– 2	21.2
18	Оформити лінію пройми			
Побудова скосу та виточки по лінії талії				
19	Т1Т2	Скіс по лінії талії	1/4 (Сг1-Ст) – 0.5	2.375
20	Тб	Положення осі талієвої виточки	1/2 ТТ2	
21	б1б2	Отвір талієвої виточки	Т1Т2 + 1	3.375
22	бб3	Довжина талієвої виточки	14 - 16	14

23	ББ2	Ширина спинки сукні до бокового шва	$\frac{1}{2} (Сб + Пб(2)) - 2$	22.5
Побудова пілочки сукні				
24	ВЦ	Висота грудей	Вг	23
Побудова горловини пілочки				
25	ВВ1	Ширина горловини	$\frac{1}{3} Сш+Пш (0.5)$	6.2
Побудова лінії плеча пілочки				
26	ЦЦ1	Центр грудей	Цг	8.5
27	В1П1 (дуга)	Лінія плеча	Дпл + Вит	20
28	Ц1П1 (дуга)	Рівень наклону лінії плеча	Нпп	22.5
Побудова виточки на спинці				
29	Ц1а2	Вершина нагрудної виточки		2.5
30	В1а	Відстань від горловини до виточки	Від 4 до 6	4
З'єднати точки а та а2. аа2 – перша сторона виточки				
31	аа1	Отвір виточки	$2*(Сг1 - Сг2) + 2$	7
32	а1а2 з'єднати та продовжити ввверх, урівняти сторони виточки. аа2=а2а3. а2а3 – друга сторона виточки			
33	З'єднати а3 з П1			
34	Побудова лінії пройми пілочки			
35	Г3Г4	Ширина пілочки до лінії пройми	$Шг+(Сг1 - Сг2)+Пг$	21
36	З Г4 вертикаль вгору			
37	З точки П1 крива пройми дотична до балансової вертикалі. Пройма має краплеподібну форму			
38	Г3Г5	Ширина пілочки до бокового шва	$\frac{1}{2} (Сг1 + Пг) + 2$	25.2
Побудова скосу по боковому шву і талієвої виточки				
39	Т4Т5	Скіс по боковому зрізу	Т1Т2	2.375
40	Ц1д	Лінія осі талієвої виточки		
41	д1д2	Отвір виточки	$Сг1 - Ст - Т1Т2 - б1б2 - Т4Т5$	4.23
42	Ц1Ц2	Положення вершини талієвої виточки		2.5

43	дд3	Довжина виточки	В залежності від форми стегон від 12 до 14	14
----	-----	-----------------	--	----

Таблиця 3

Побудова основи одношовного рукава

1	2	3	4	5
№	Позначення на кресленні	Елемент конструктивної побудови	Розрахункова формула	Результат розрахунку
44	АН	Довжина рукава Лінія переднього перекату	Др	60
45	АГ	Висота окату рукава	$1/3 Cг + 2.5$	17.3
46	АА1	Ширина окату рукава	ГГ1	17.3
47	ГГ0	Лінія середини рукава	$1/2 ГГ1$	
48	ГГ2		ГГ0	
49	Г1Г3		ГГ0	
50	Від ГГ2 та Г1Г3 перпендикуляри до лінії Н = Н2, Н0, Н1, Н3			
Лінія Г2Г3 – загальна ширина рукава				
Побудова окату рукава				
51	А0О1	Допоміжна точка	$1/2 АА0$	
52	А0О2	Допоміжна точка	$1/2 А0А1$	
53	ГС	Допоміжна точка		5
54	Г1С1	Допоміжна точка		5
55	С1С2	Допоміжна точка		3
56	Провести 2 лінії нахилу – з'єднати точки О1С та О2С2 до перетину з горизонталлю Г = Г4, Г5			
57	Г4а	Бісектриса кута		1
58	О1б	Бісектриса кута		2
59	О2в	Бісектриса кута		1
60	Г5Г	Бісектриса кута		0.8
61	Окат оформити плавною кривою лінією, з'єднаючи точки Г2, а, С, б, А0, в, С2, г, Г3			
А1Н1 – лінія заднього перекату рукава				
Лінія АН – лінія переднього перекату рукава				
Г2Н2 – лінія переднього зрізу рукава				
Г3Н3 – лінія заднього зрізу рукава				
Н2Н3 – лінія низу рукава				

Побудова основи жіночого жакету

1	2	3	4	5
№	Позначення на кресленні	Елемент конструктивної побудови	Розрахункова формула	Результат розрахунку
Побудова базисної сітки				
1	ТР	Положення лінії середини спинки	Дс	36
2	ТГ	Рівень пройми	Дб	18
3	ГГЗ	Положення лінії грудей	Сг1+Пг	46.5
4	ТТ6	Положення лінії талії	Перетин вертикалі із точки ГЗ з лінією Т6	ТТ6=ГГЗ
Побудова горловини спинки				
5	РР1	Ширина горловини	1/3 Сш+Пш	6.2
6	РР2	Глибина горловини	1/3 РР1	2.0
7	Оформити горловину плавною кривою			
Побудова лінії плеча спинки				
8	Р1П (дуга)	Лінія плеча	Дпл+Вит (2см)	15
9	ТП (дуга)	Рівень нахилу лінії плеча	Нпс	36
Побудова виточки спинки				
10	Р1В	Відстань від горловини до виточки	від 4 до 6 см	4
11	ВВ1	Довжина виточки	Від 8 до 10	8
12	ВВ2	Отвір виточки		2
В1В3=В1В. В1В3 – друга сторона виточки				
13	З'єднати В3 та П			
Побудова лінії пройми спинки				
14	ГГ1	Ширина спинки до пройми	Шс+Пс	16
15	ГГ2	Ширина спинки до бокового шву	1/2 (Сг1+Пг)– 2	21.2
16	Оформити лінію пройми			
Побудова пілочки ліфа				
17	ВЦ	Висота грудей	Вг	23
Побудова горловини пілочки				
18	ВВ1	Ширина горловини	1/3 Сш+Пш	6.2
19	ВВ2	Глибина горловини	ВВ1+1	7.2

Побудова лінії плеча пілочки				
20	ЦЦ1	Центр грудей	Цг	8.5
21	В1П1 (дуга)	Лінія плеча	Дпл+Вит	20
22	Ц1П1 (дуга)	Рівень нахлону лінії плеча	Нпп	22.5
Побудова виточки на спинці				
23	Ц1а2	Вершина нагрудної виточки		2.5
24	В1а	Відстань від горловини до виточки	Від 4 до 6	4
25	З'єднати точки а та а2. аа2 – перша сторона виточки			
26	аа1	Отвір виточки	$2*(Cг1 - Cг2) + 2$	7
27	а1а2 з'єднати та продовжити ввверх, урівняти сторони виточки. аа2=а2а3. а2а3 – друга сторона виточки			
28	Зєднати а3 з П1			
Побудова лінії пройми пілочки				
29	Г3Г4	Ширина пілочки до лінії пройми	$Шг + (Cг1 - Cг2) + Пг$	21
30	З Г4 вертикаль вгору			
31	З точки П1 крива пройми дотична до балансової вертикалі. Пройма має краплеподібну форму			

Таблиця 5

Побудова основи коміра «хомут»

1	2	3	4	5
№	Позначення на кресленні	Елемент конструктивної побудови	Розрахункова формула	Результат розрахунку
Положення допоміжних точок на спинці				
1	Р1Р1`	Допоміжна точка	Const від 2 до 6	4
2	Р2Р2`	Допоміжна точка	Const від 1 до 2	2
Положення допоміжних точок на пілочці				
3	В1В1`	Допоміжна точка	Р1Р1`	4
4	В2В2`	Допоміжна точка	Const від 2 до 6	4
Побудова коміра				
5	В2`В2``	Припуск на застібку	В залежності від моделі	3
6	Подовжити плечовий зріз вправо			

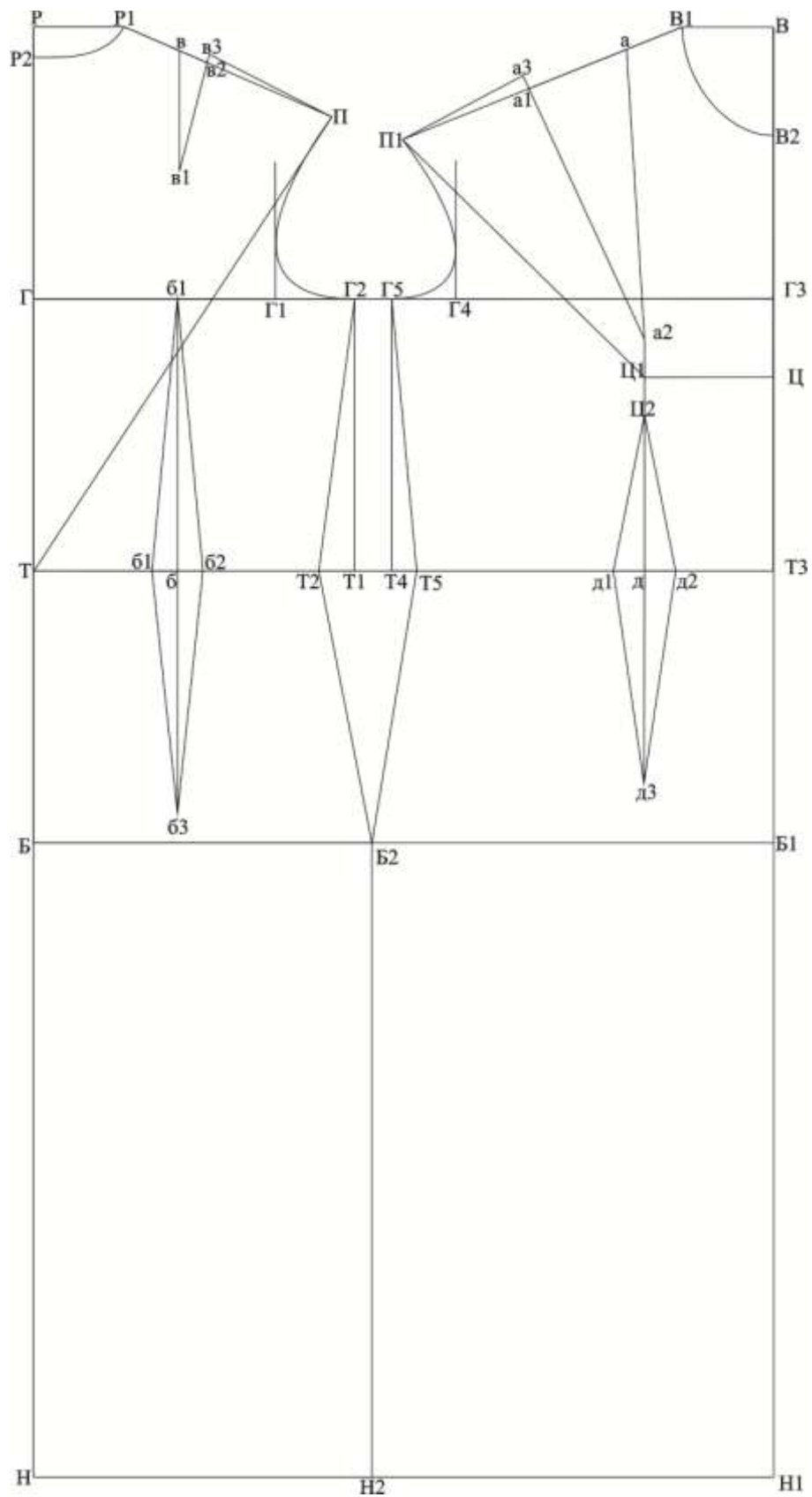
Продовження таблиці 5

7	B1`а	Висота стойки	Const від 2 до 6	4
8	B1`б	Лінія перегину коміра	Const	2
9	бP1`	Висота стойки	Const від 2 до 6	4
10	ав	Ширина коміра	В залежності від моделі від 10 до 20	14
11	вв1	Допоміжна точка	Const	1
12	P2`P3	Висота стойки	Const від 2 до 6	4
13	P3в3	Ширина коміра	В залежності від моделі від 10 до 20	14
14	B3в2	Ширина коміра	В залежності від моделі від 10 до 20	14
15	З`єднати точки P3, а, B3, оформити їх плавною кривою лінією (лінія вшивання коміра)			
16	З`єднати точки в3, в, в1, в2, оформити їх плавною кривою лінією (лінія відліту коміра)			

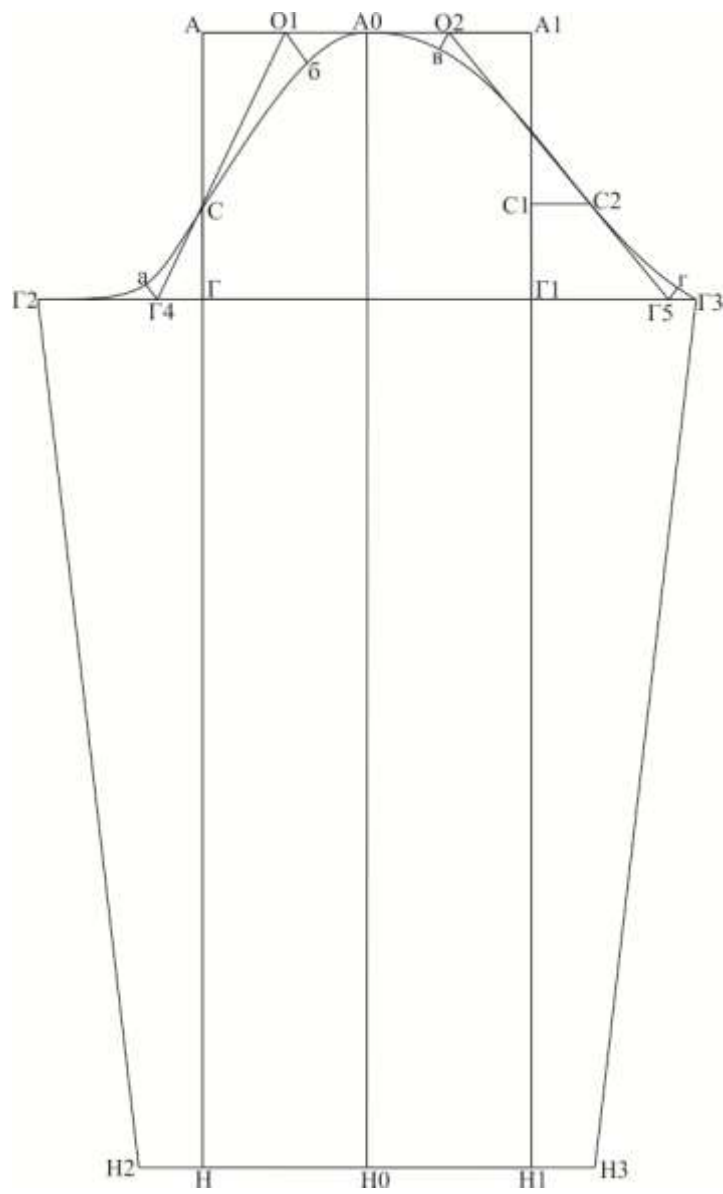
Додаток 3

Побудова базової конструкції моделі №1

Побудова основи жіночої сукні М 1:4



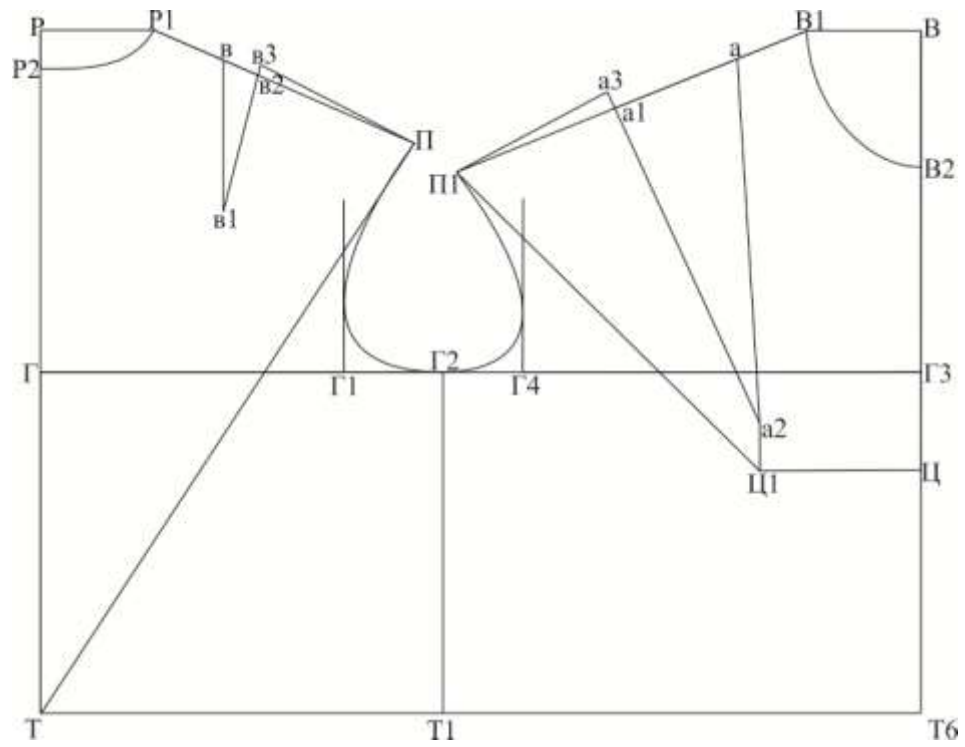
Побудова основи одношовного рукава М 1:4



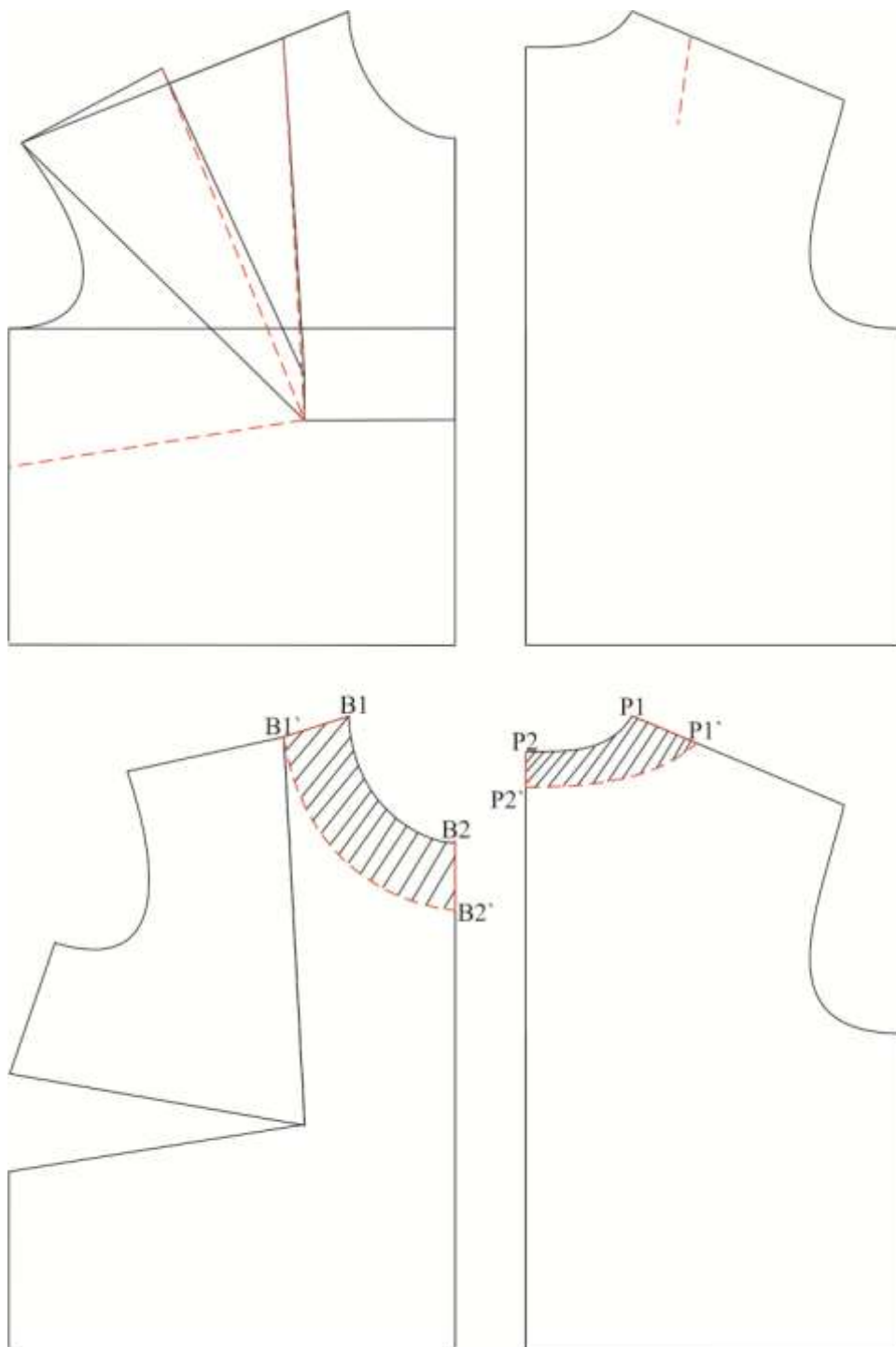
Додаток 4

Побудова базових конструкцій моделі №2

Побудова основи жіночого жакету М 1:4

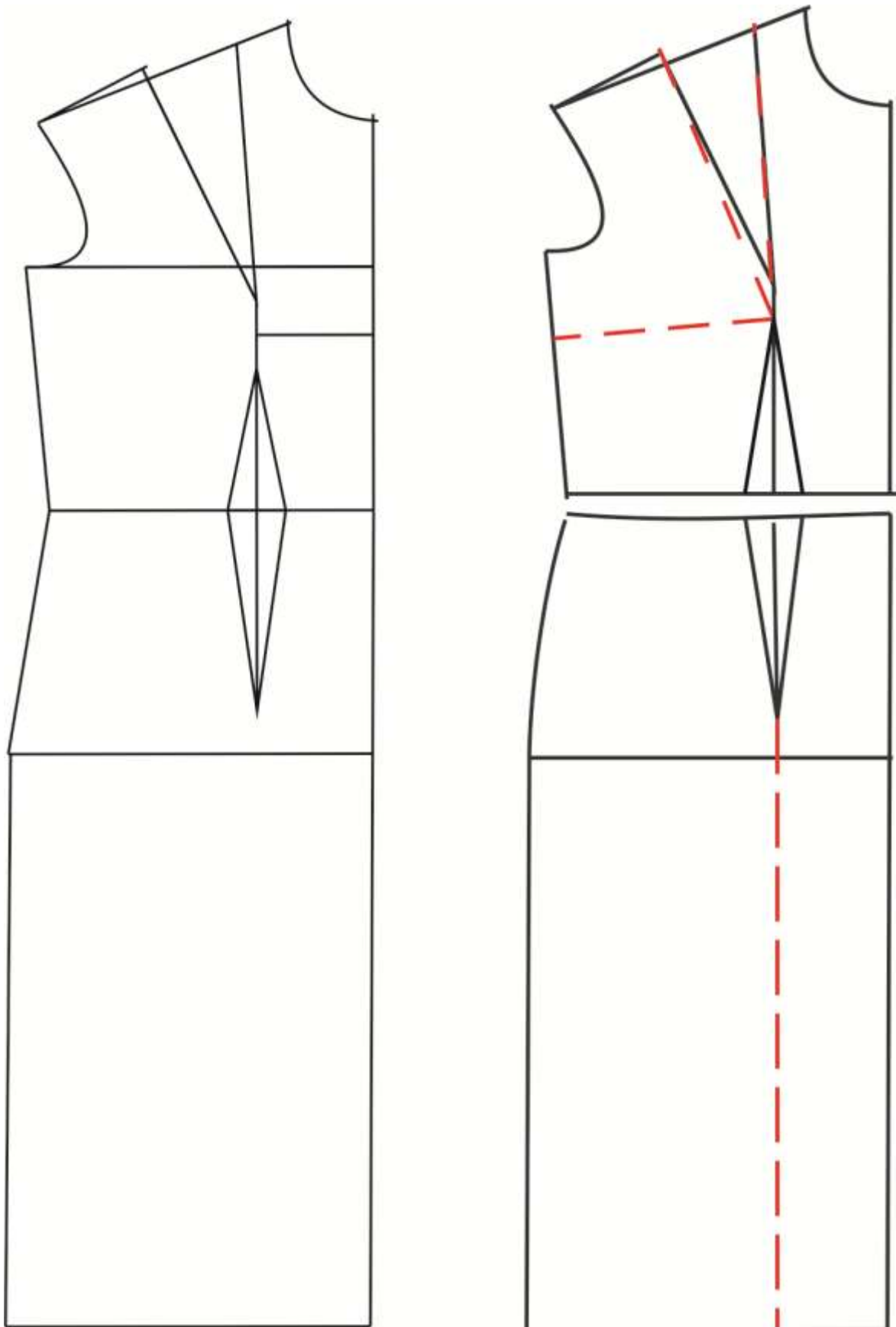


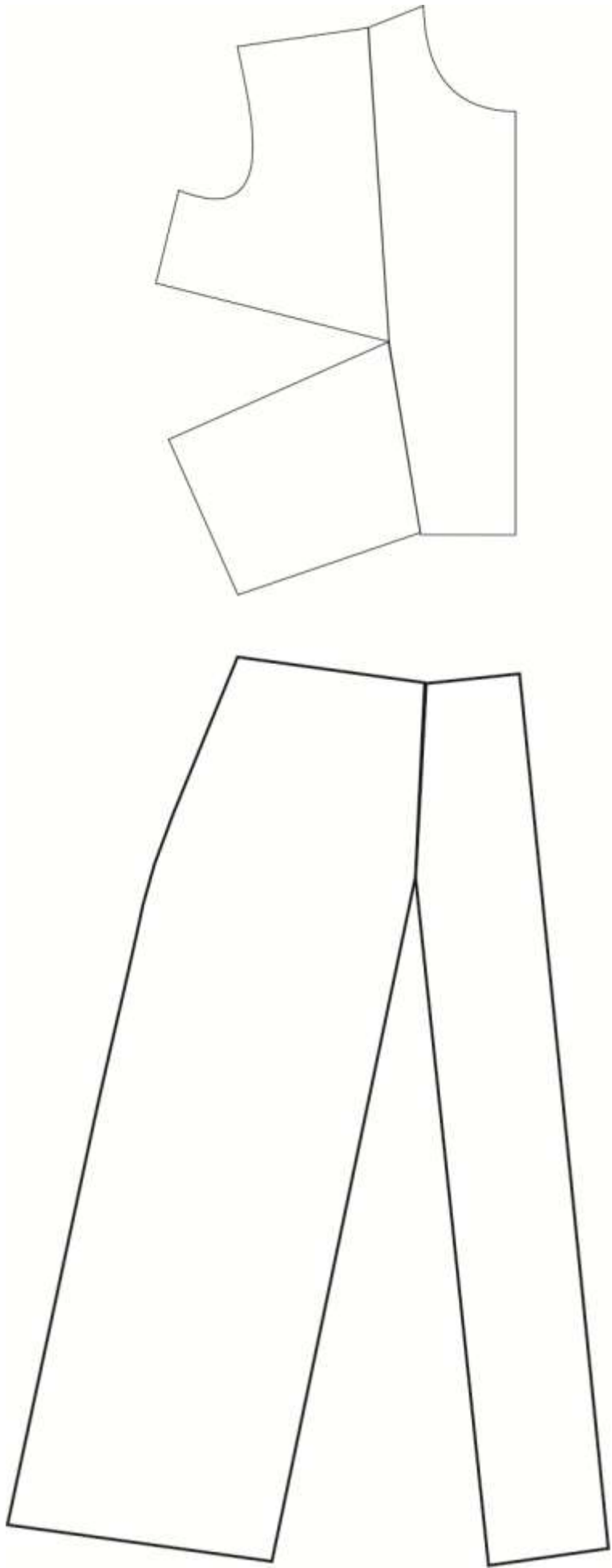
Побудова основи коміра «хомут» М 1:4

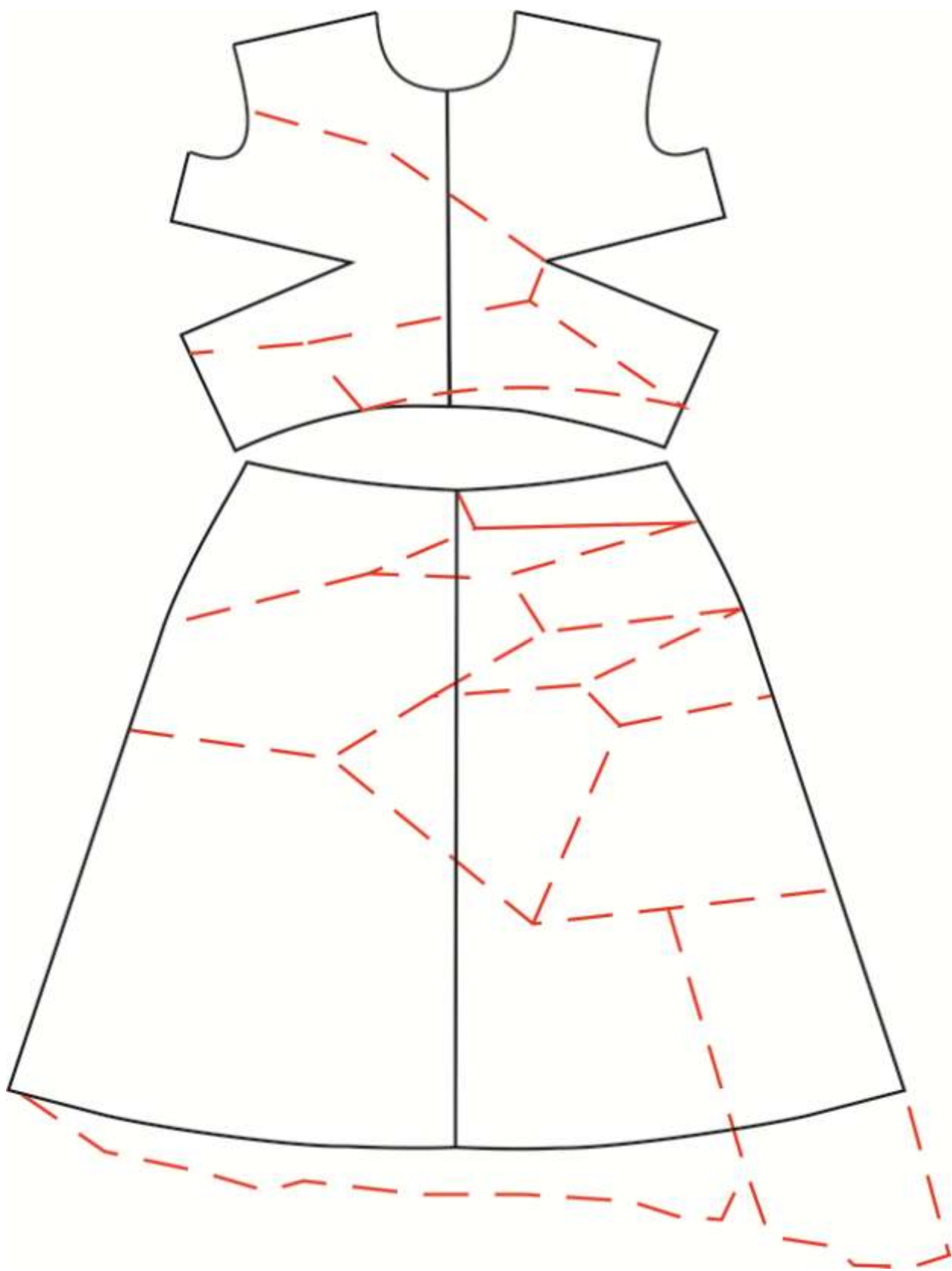


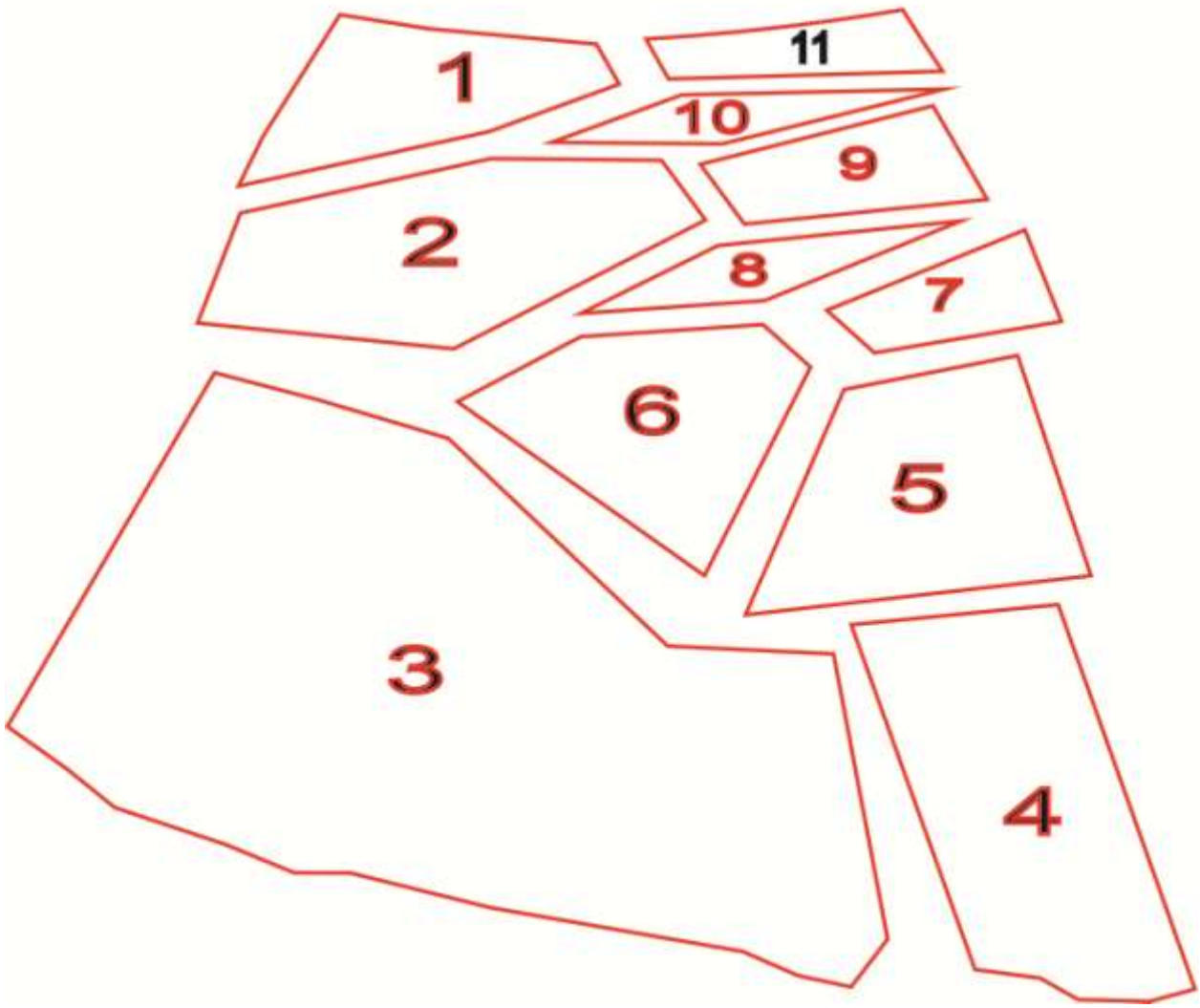
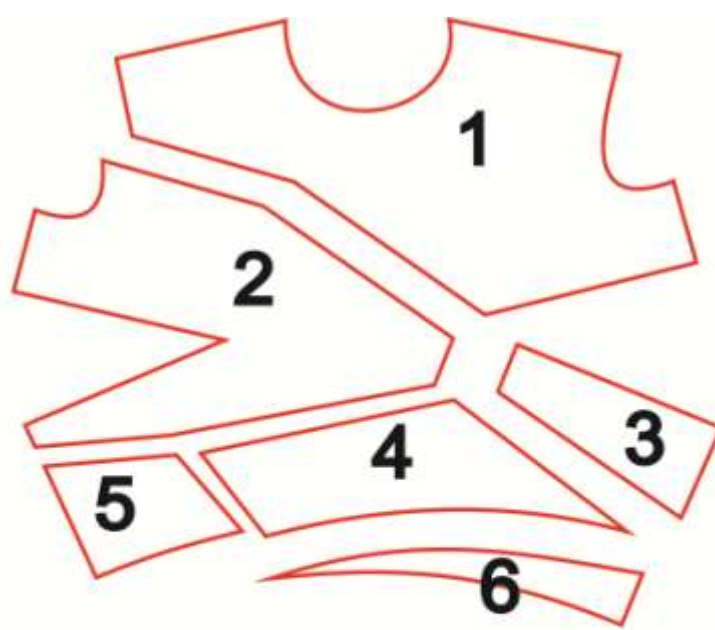
Додаток 5

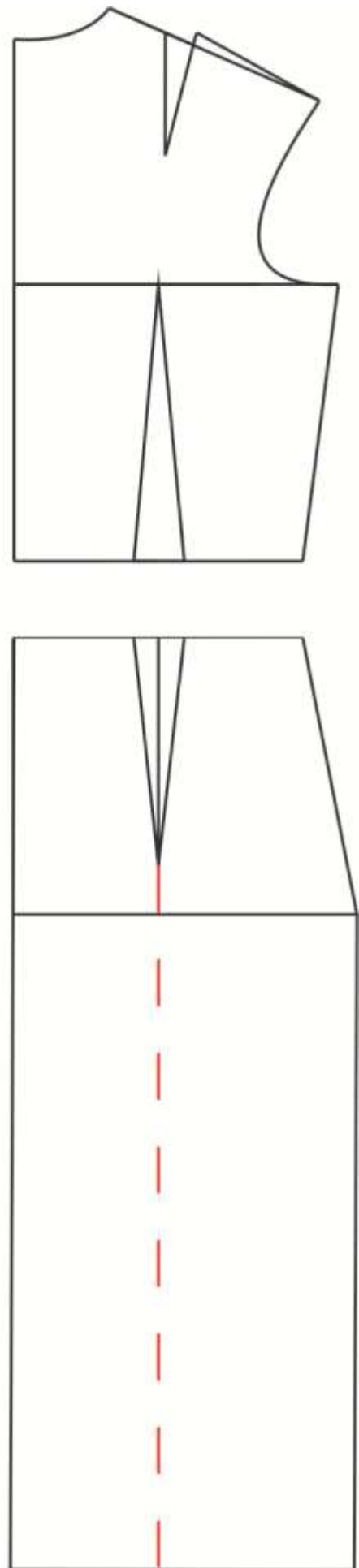
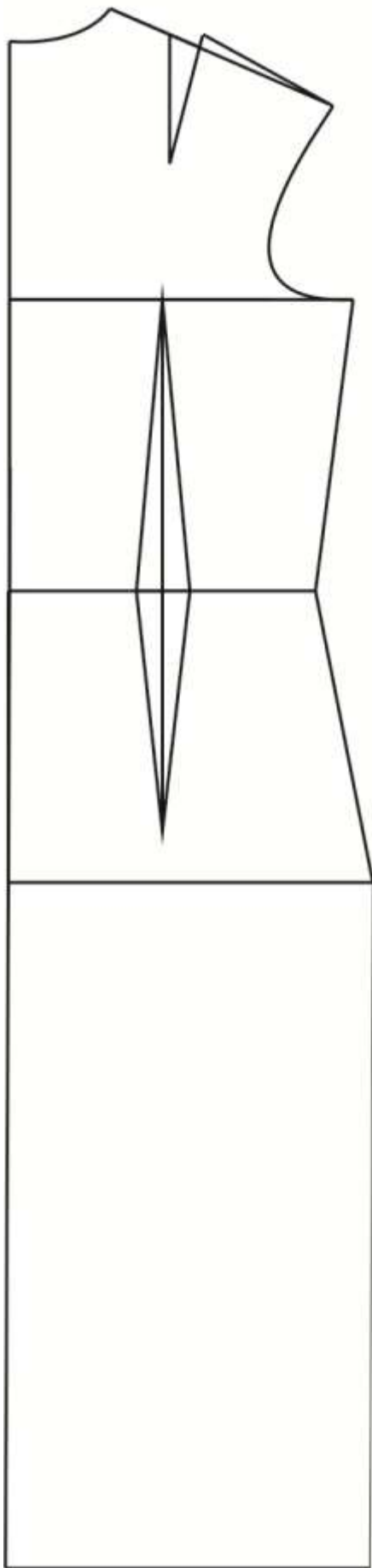
Схема моделювання базової конструкції моделі №1

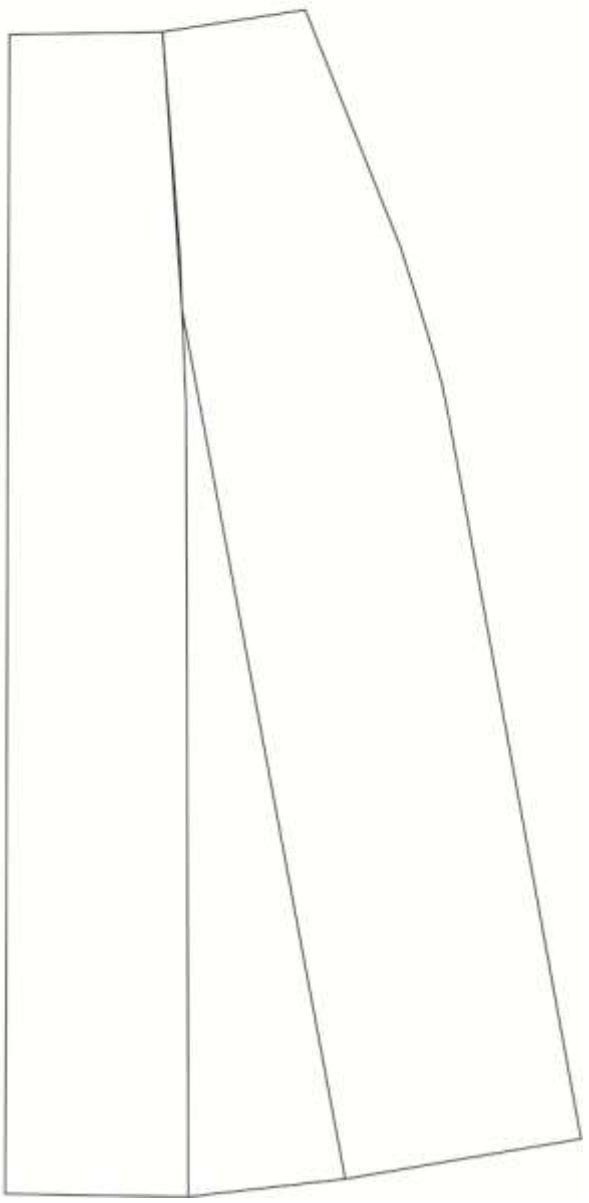
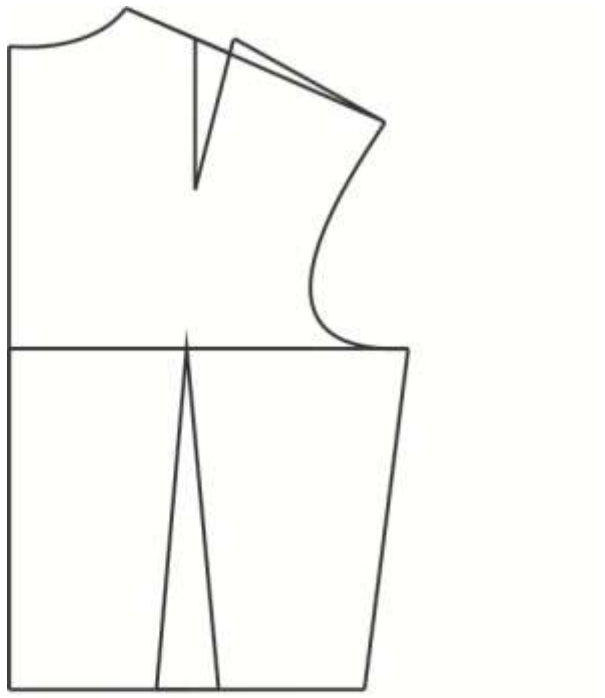


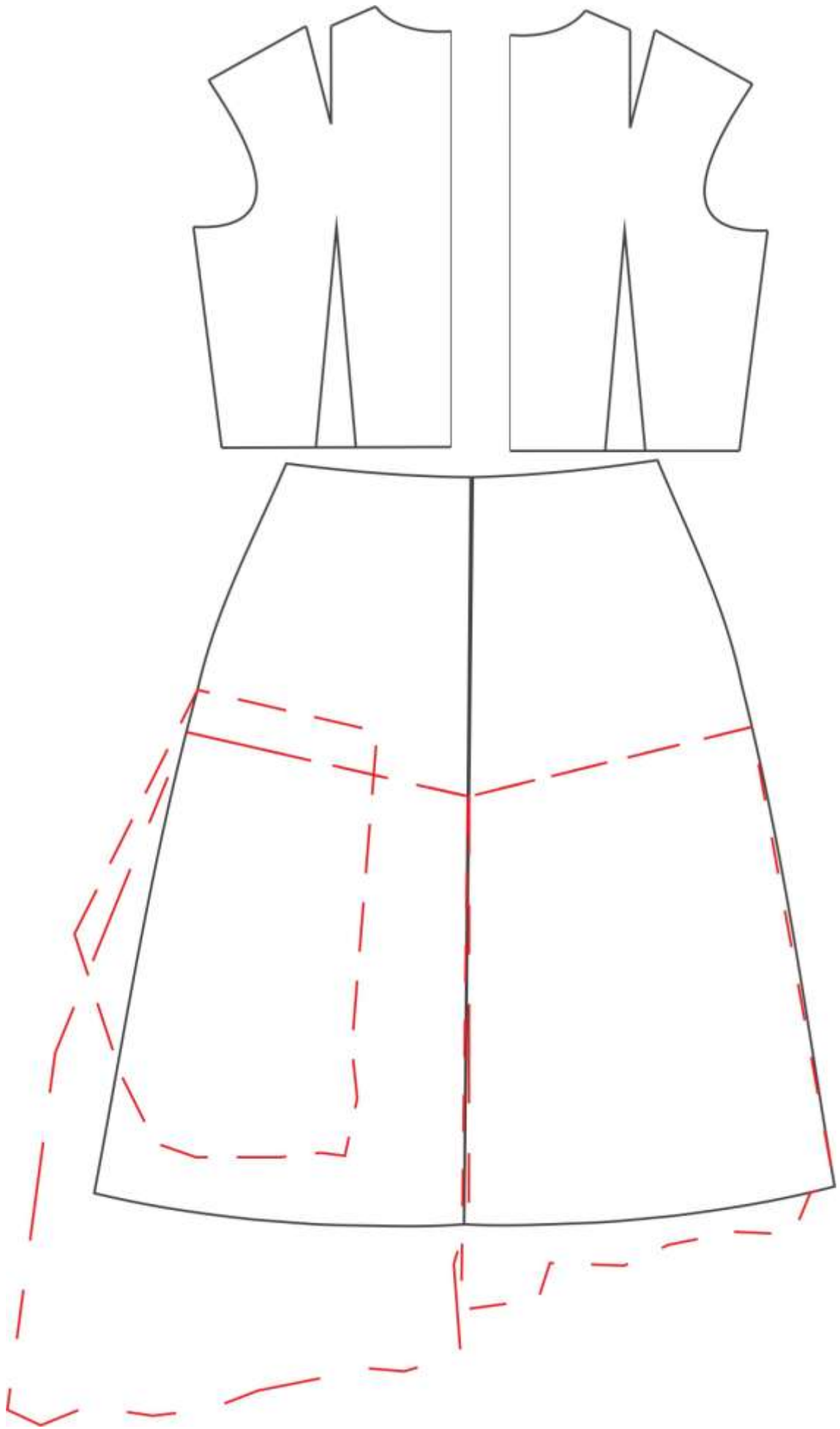












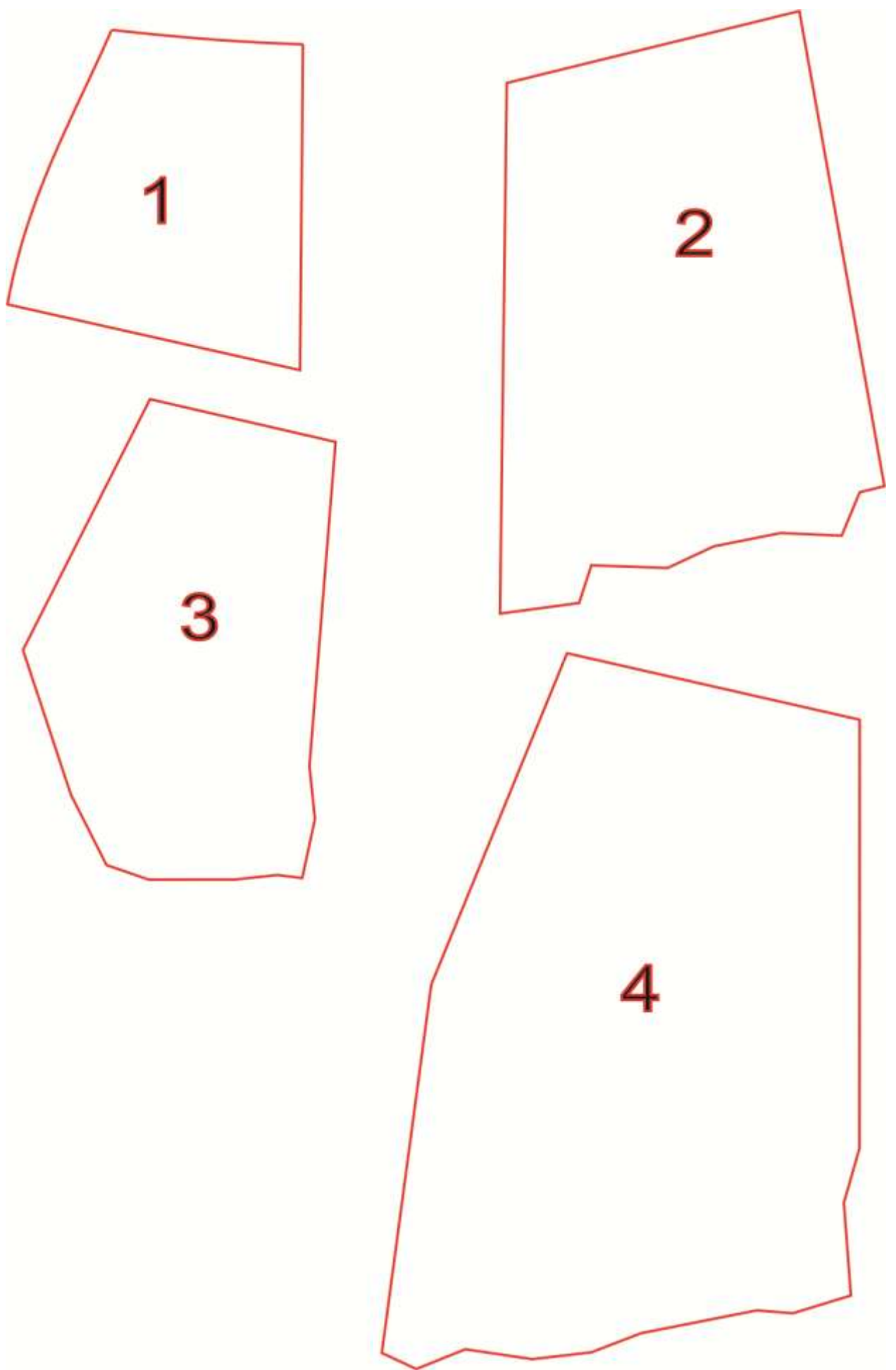
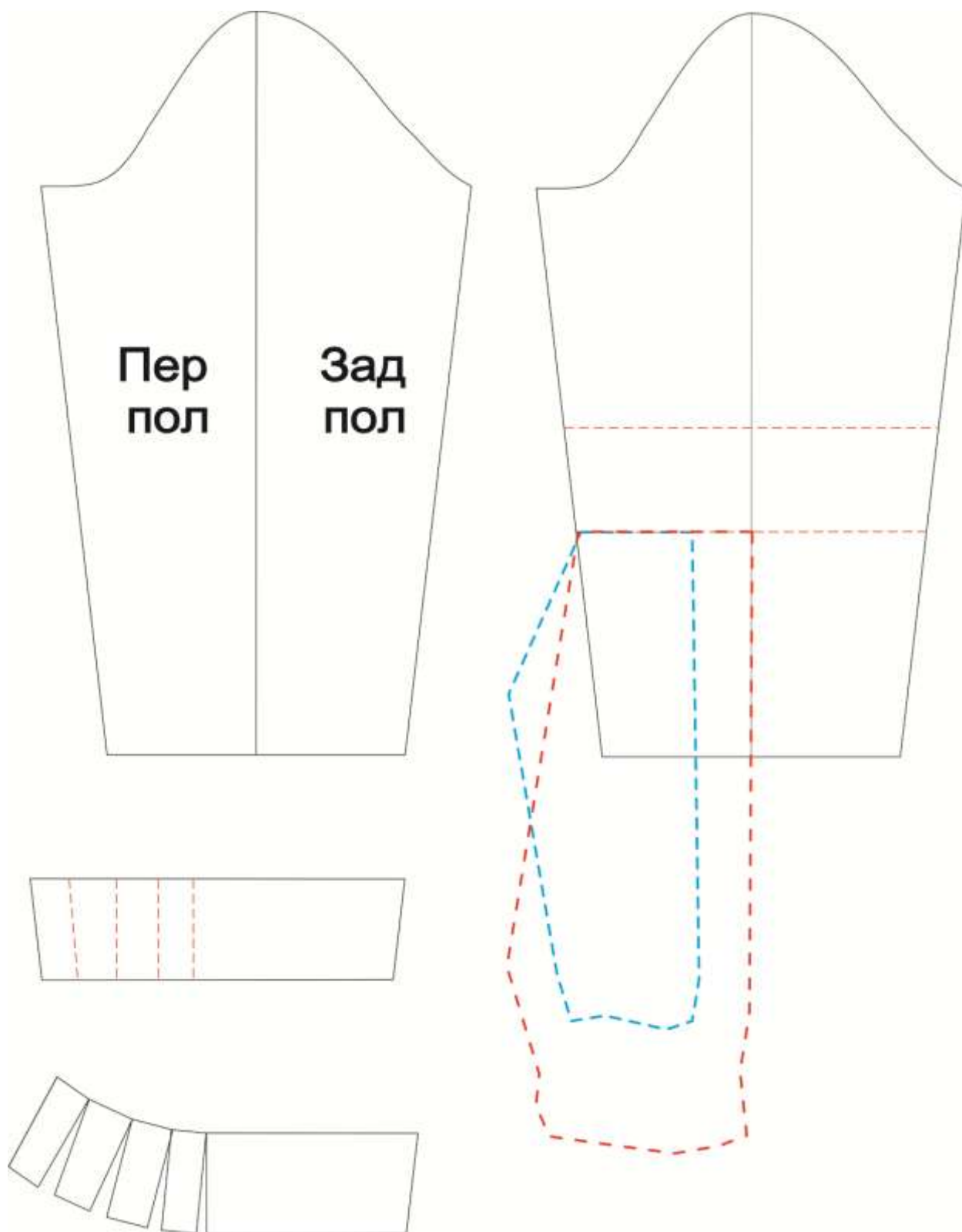
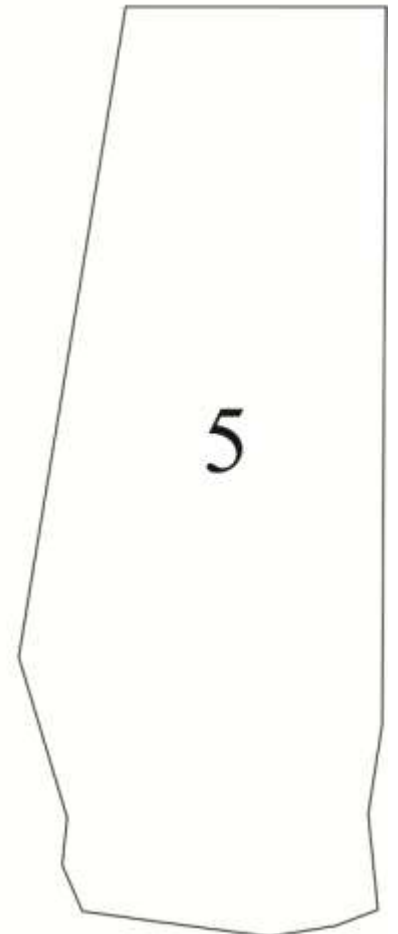
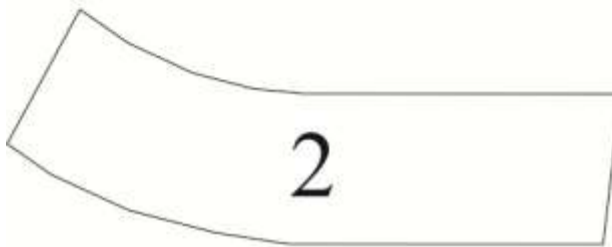
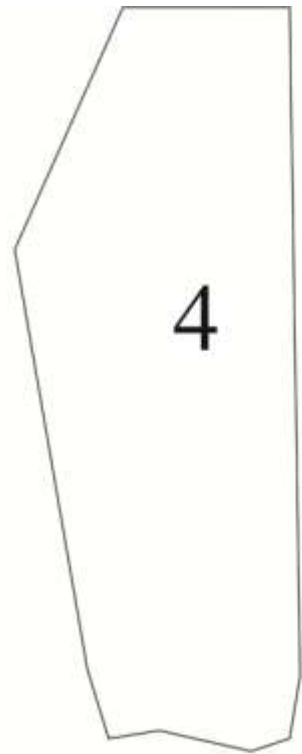
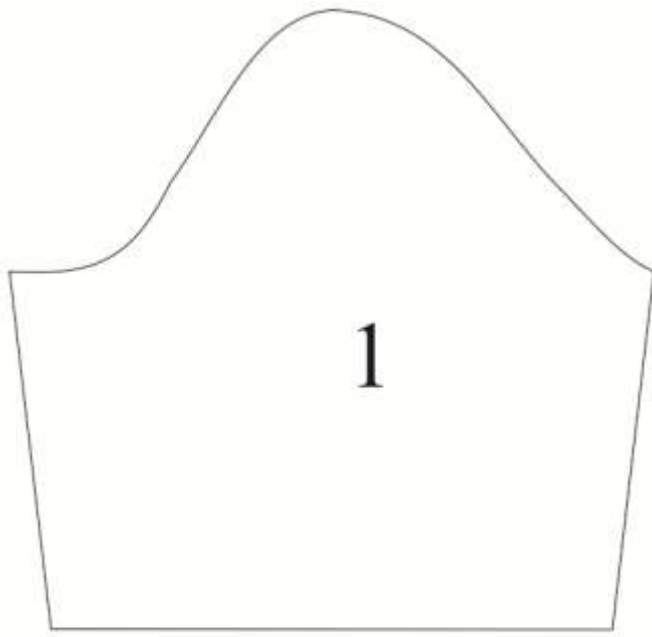


Схема моделирования основы одношовного рукава

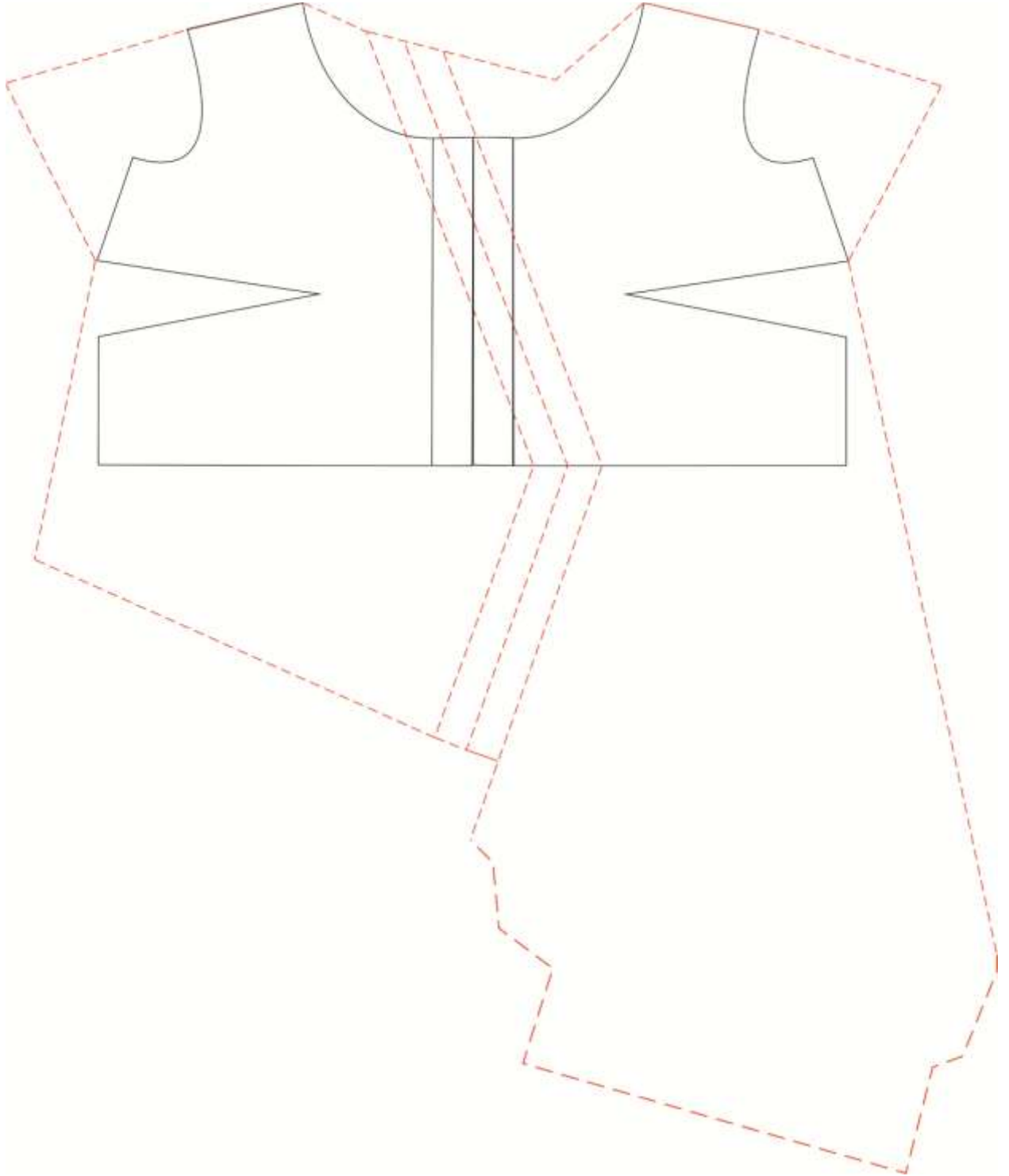


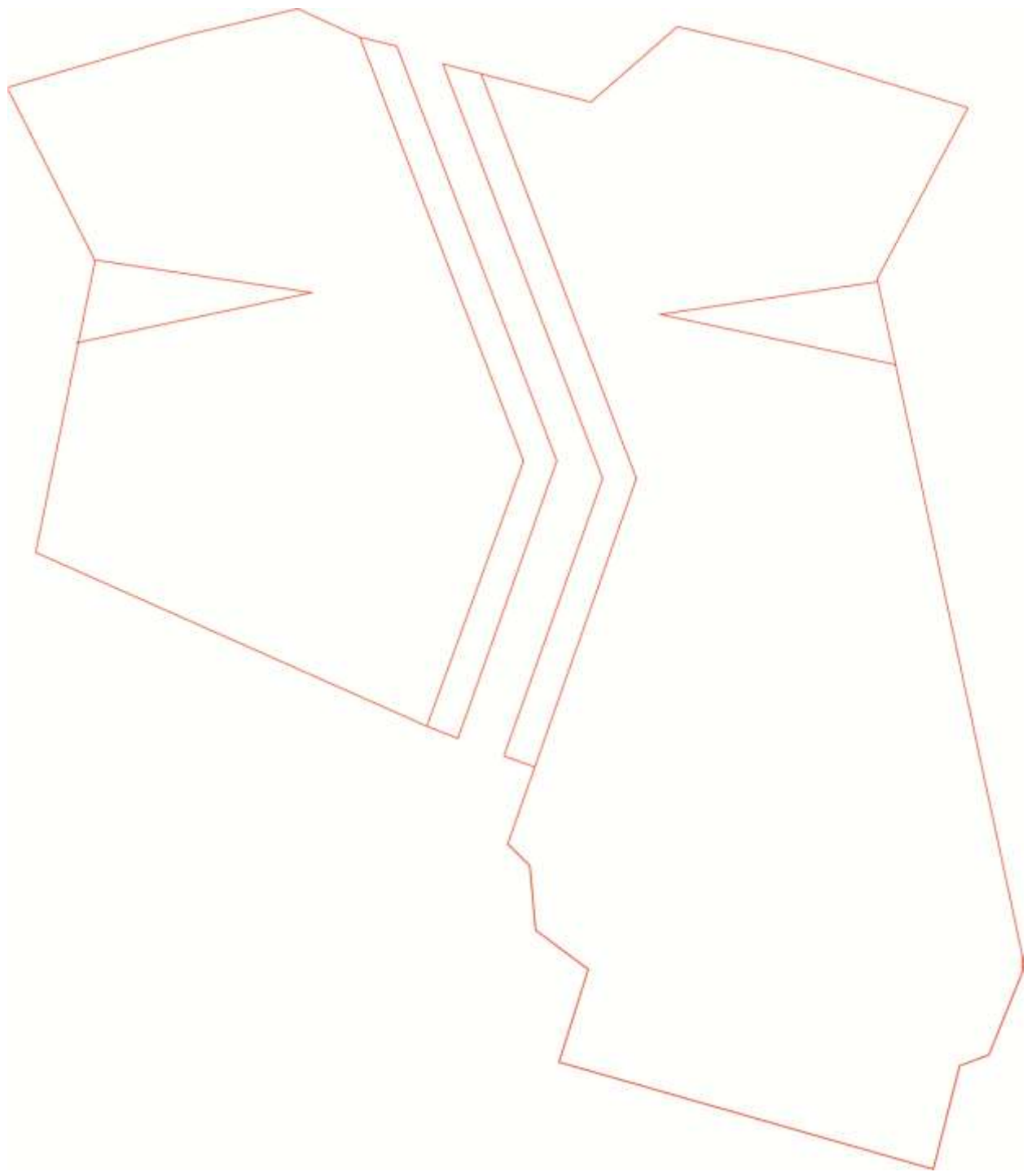


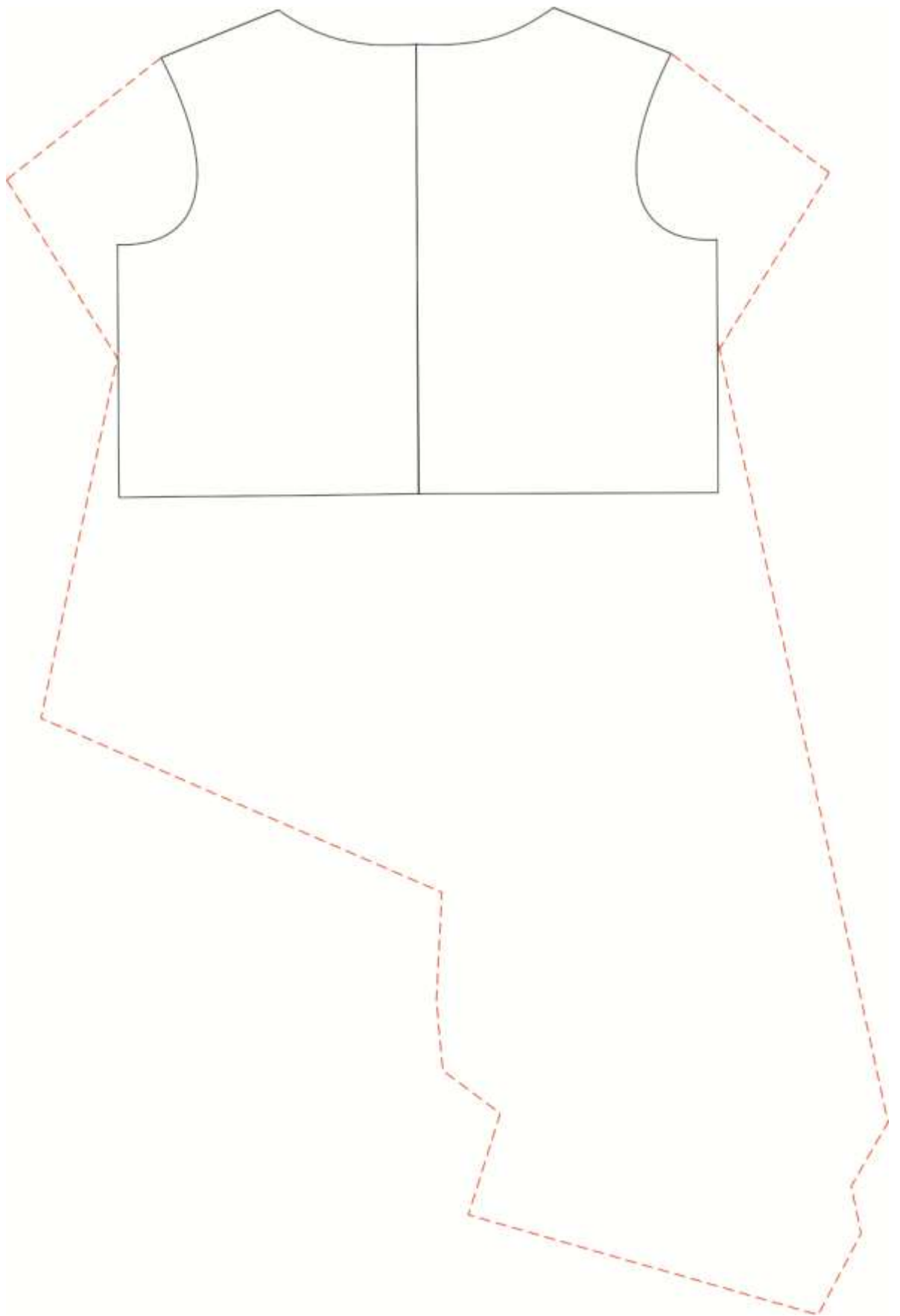
Додаток 6

Схема моделювання базових конструкцій моделі №2

Схема моделювання основи жіночого жакету







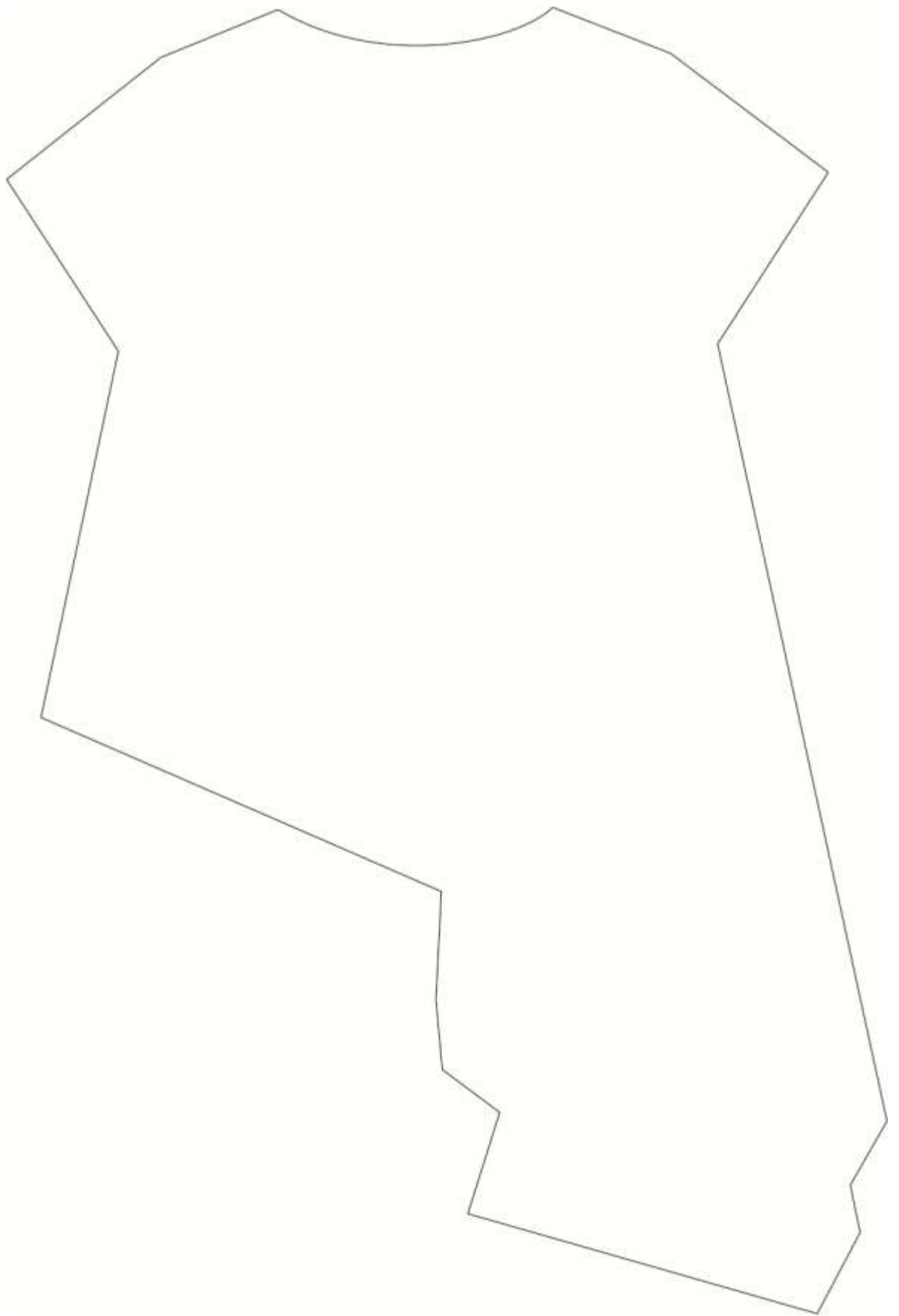


Схема моделювання коміру «хомут»

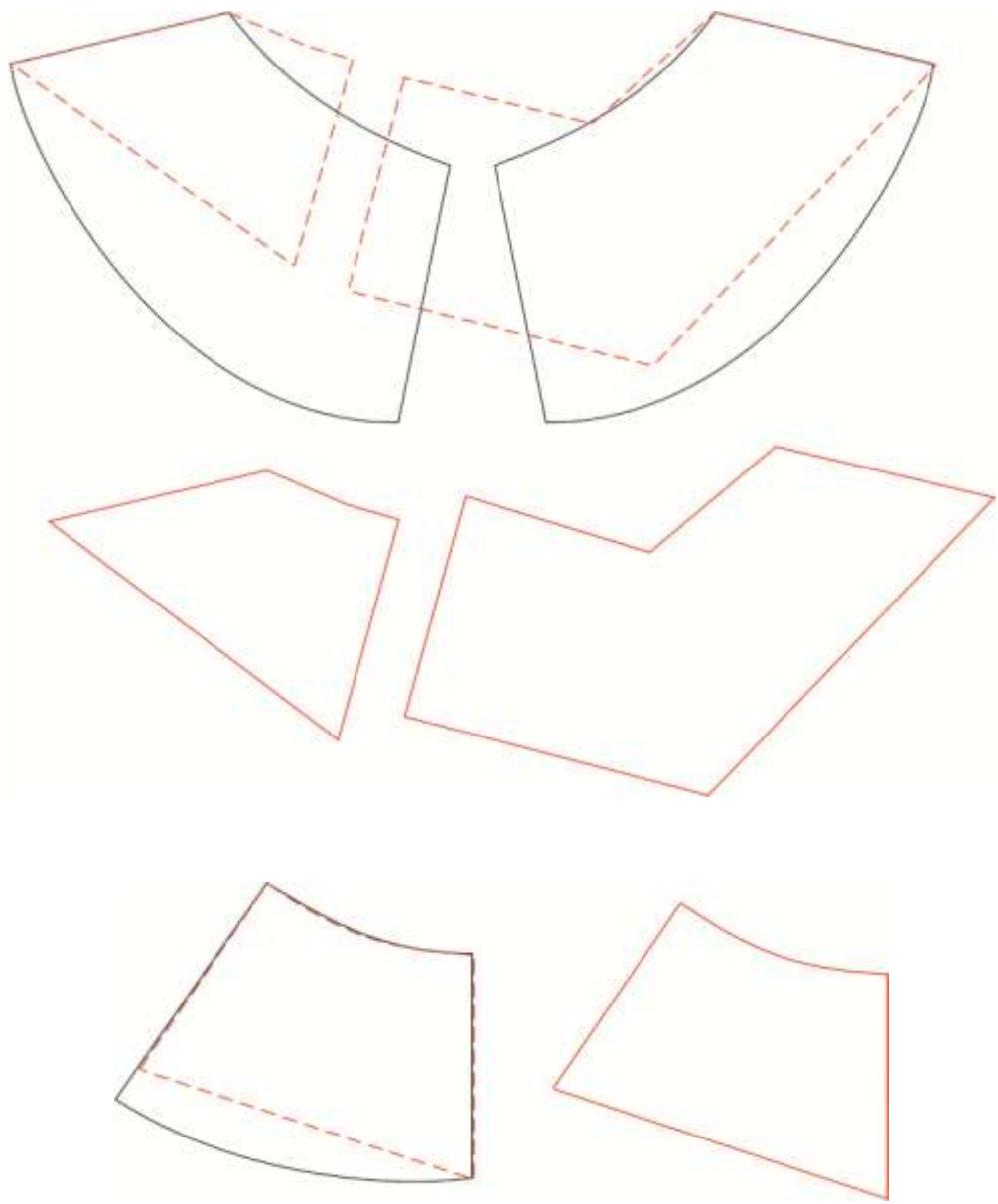
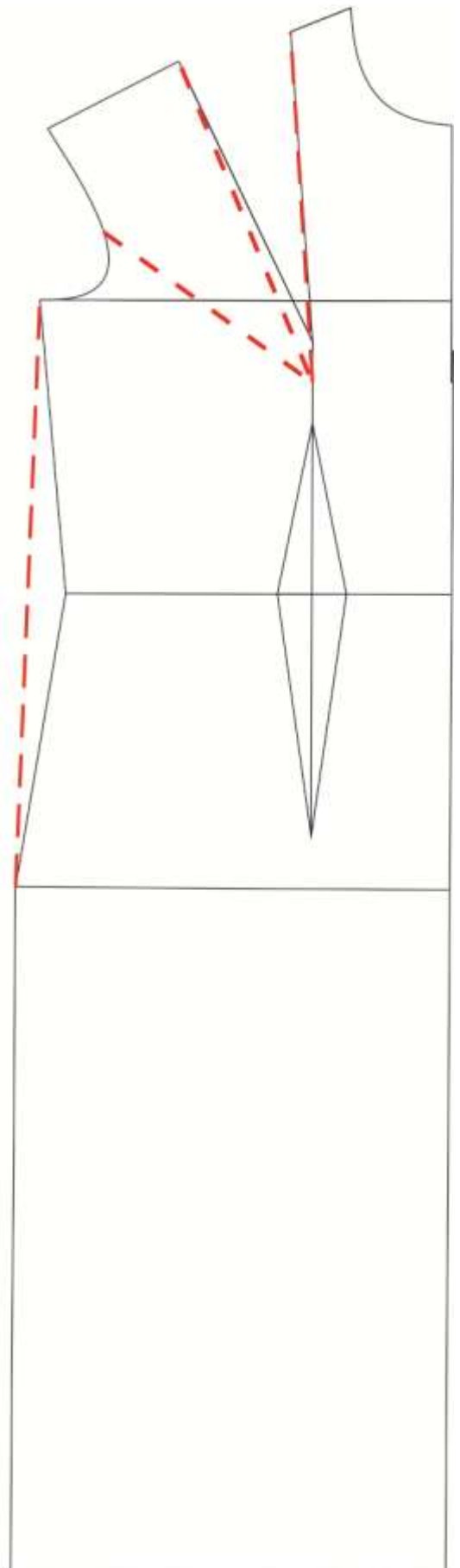
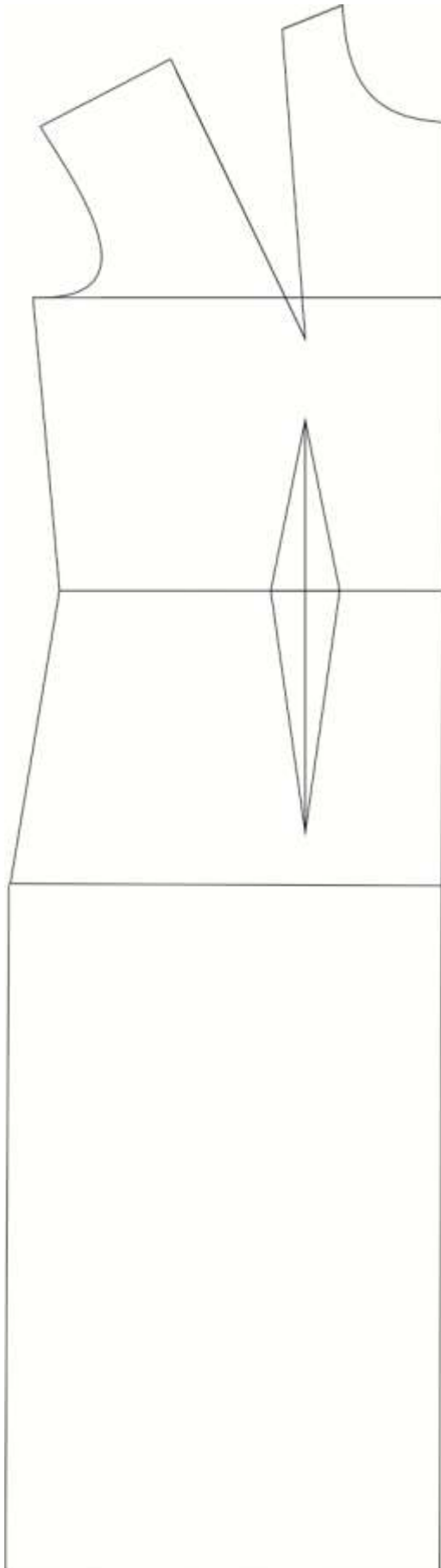
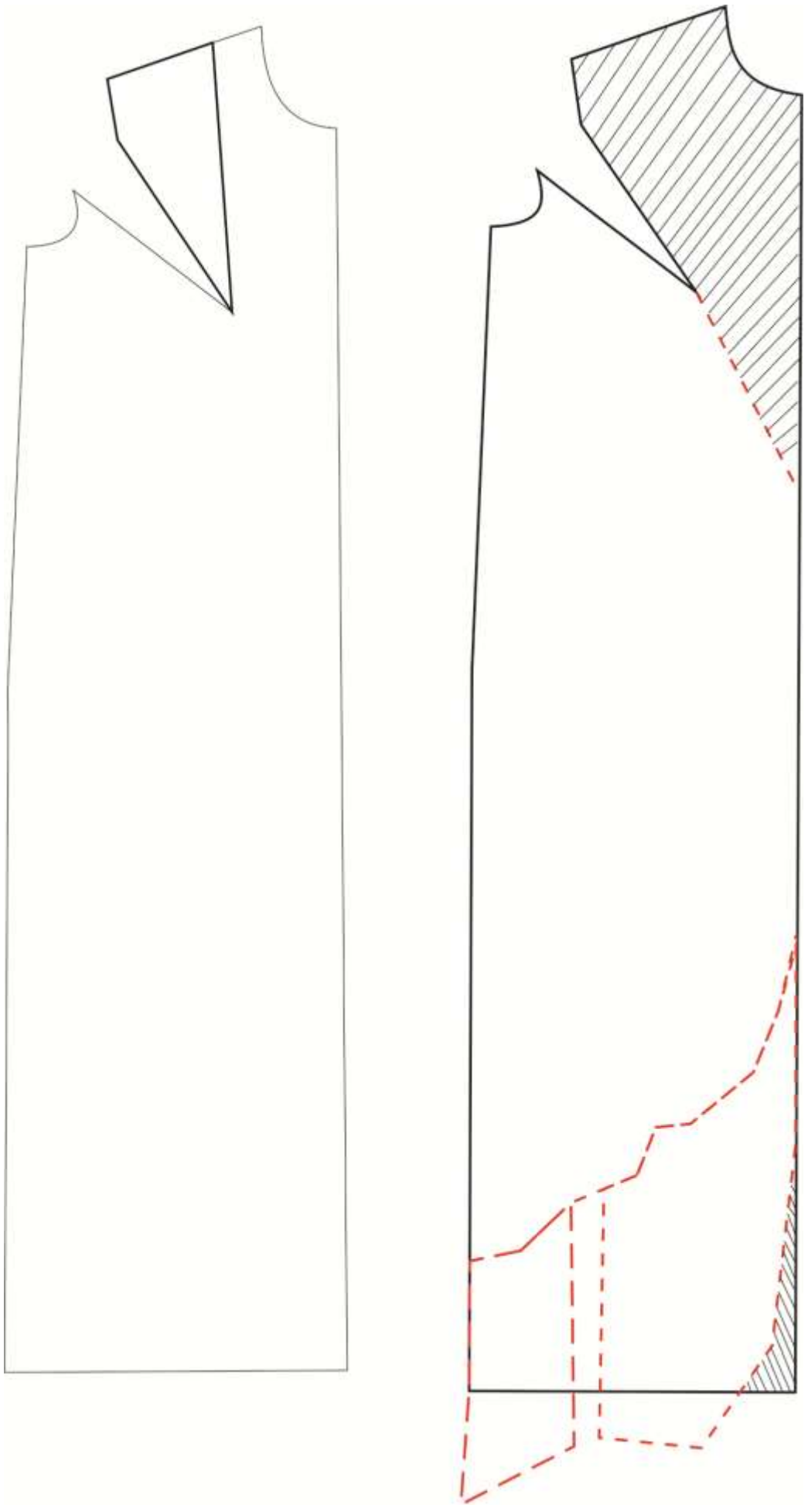
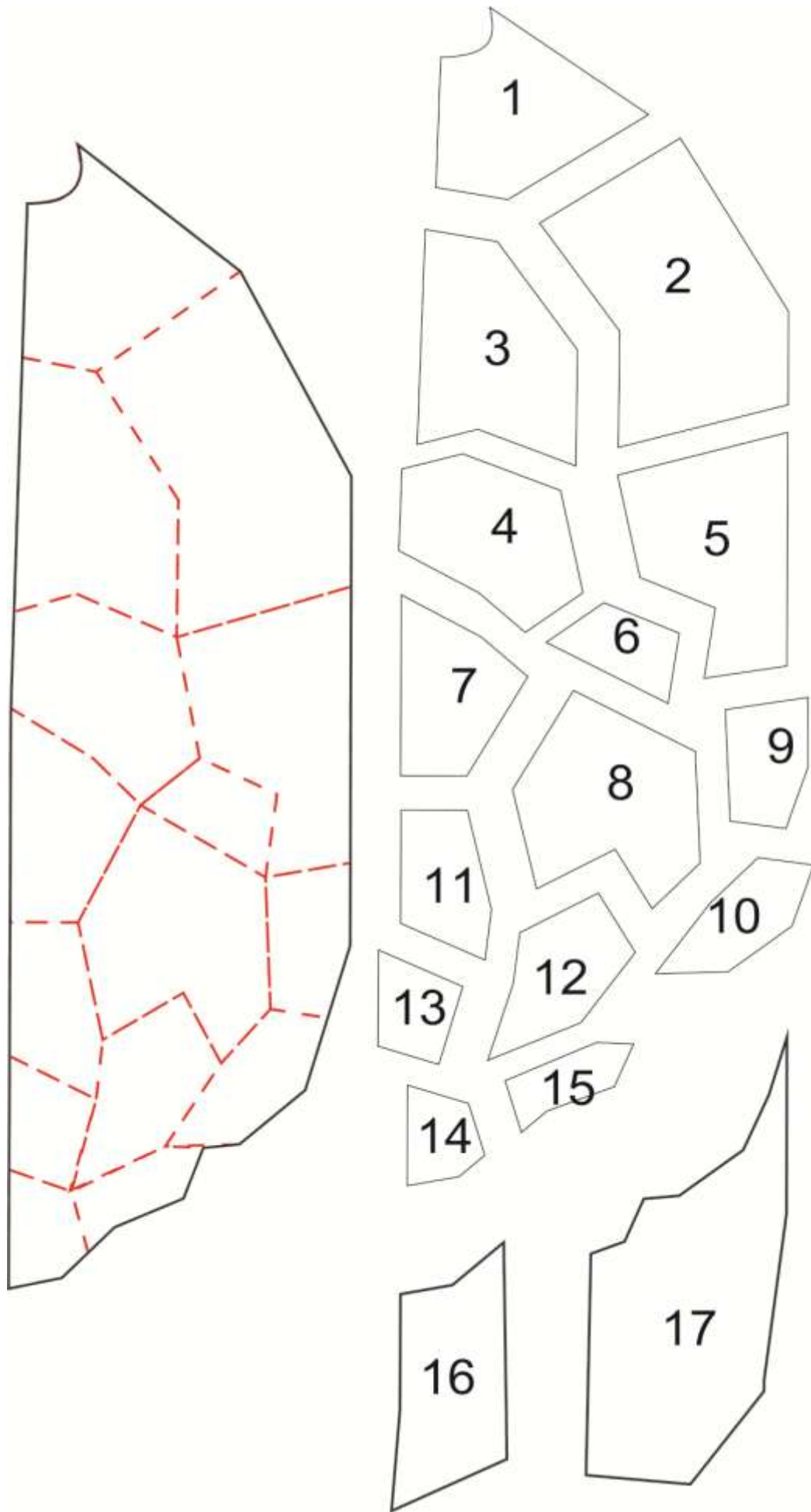
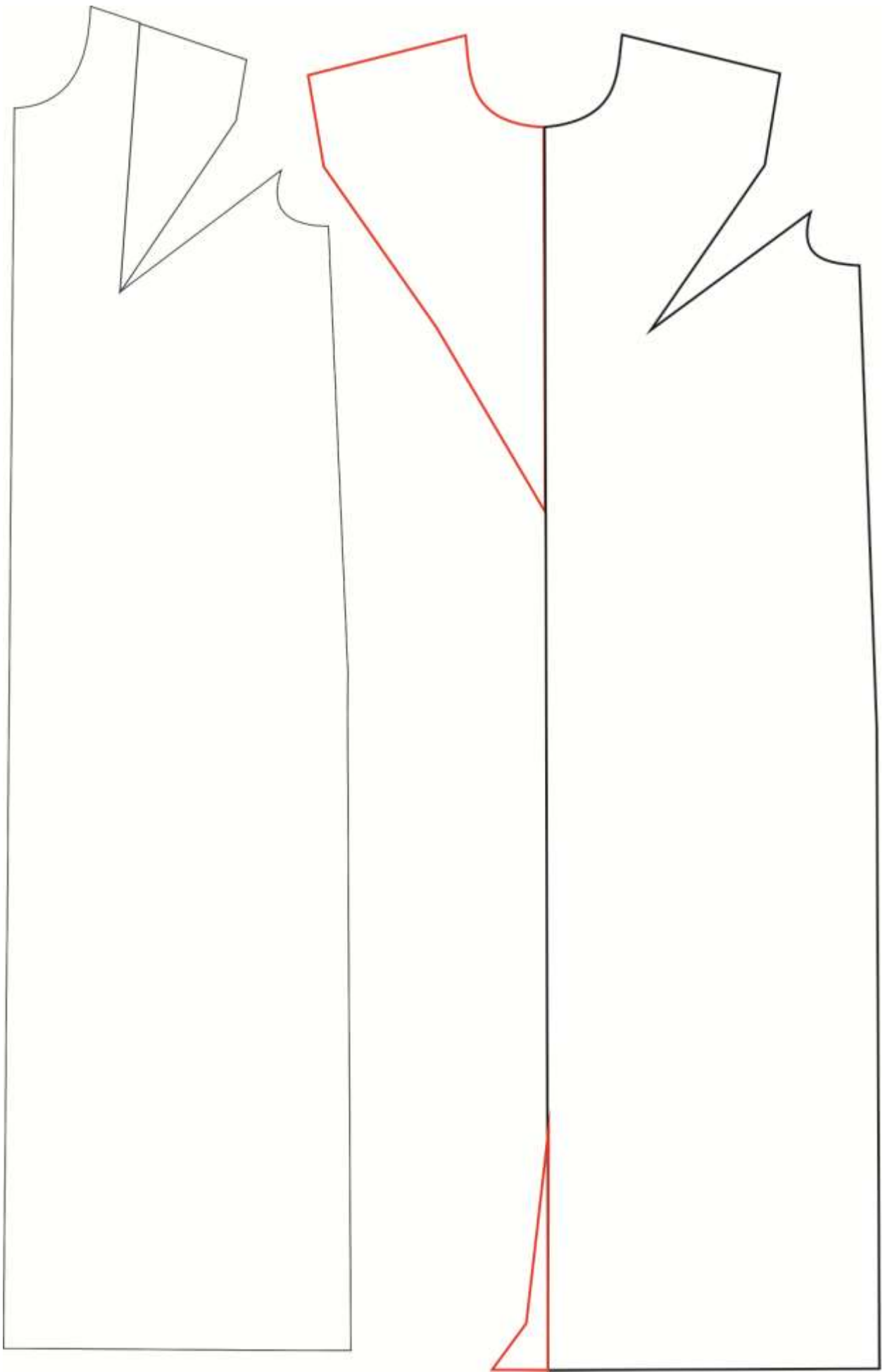


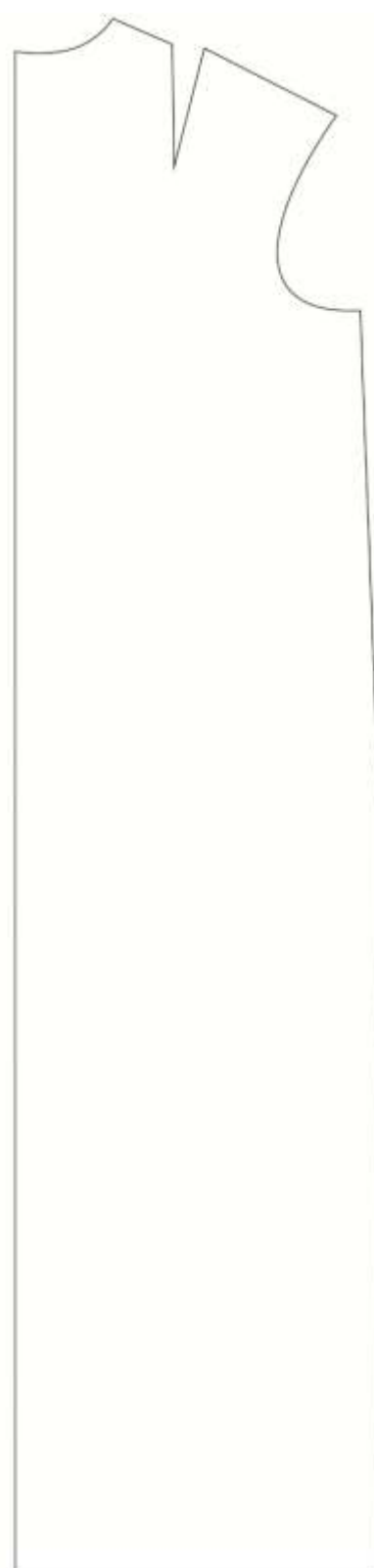
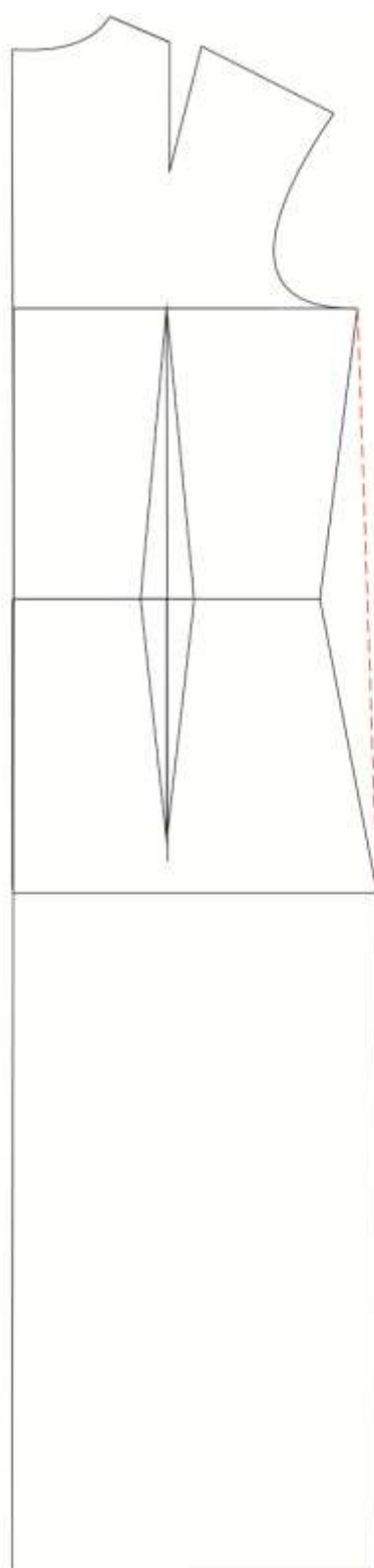
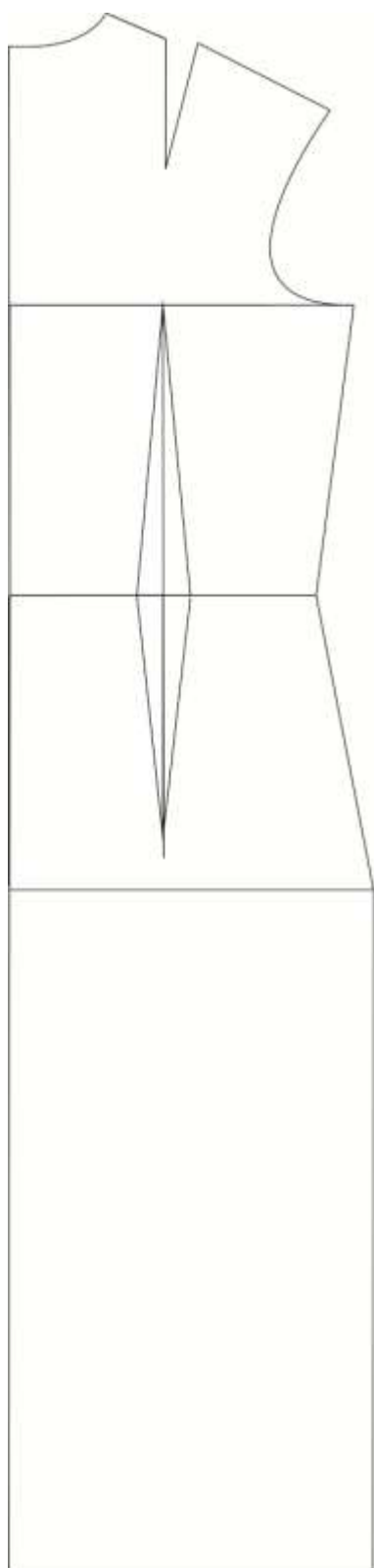
Схема моделювання основи жіночої сукні







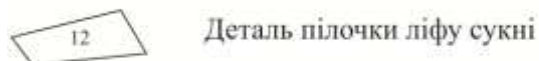
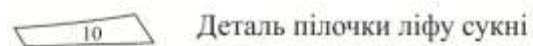
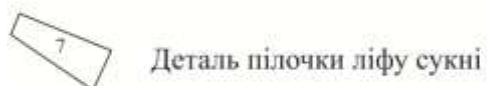
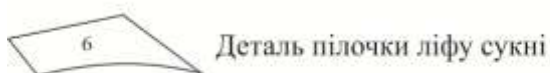
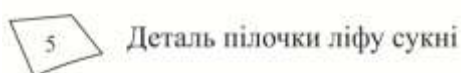


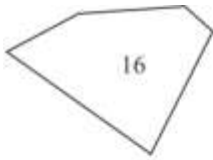


Додаток 7

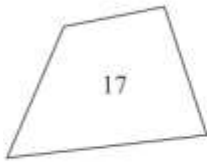
Виконання розкладки лекал

Деталі моделі №1

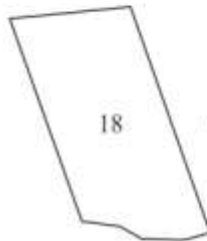




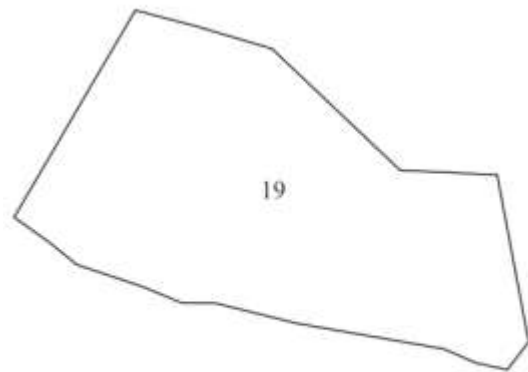
Деталь передньої половинки спідниці сукні



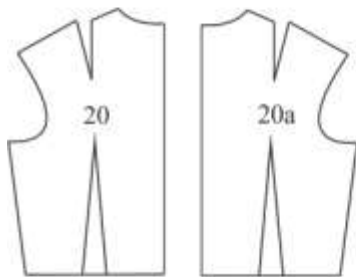
Деталь передньої половинки спідниці сукні



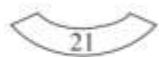
Деталь передньої половинки спідниці сукні



Деталь передньої половинки спідниці сукні



Ліва та права спинка ліфу сукні



Обтачки горловин та пройми ліфу спинки



Деталь задньої половинки спідниці сукні



Деталь задньої половинки спідниці сукні



Деталь задньої половинки спідниці сукні



Деталь задньої половинки спідниці сукні



Перша частина рукава



Друга частина рукава

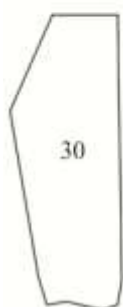


Третя частина рукава



29

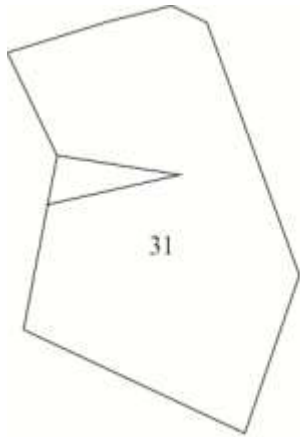
Вставка рукава



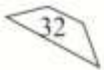
30

Вставка рукава

Деталі моделі № 2



Права пілочка жакету



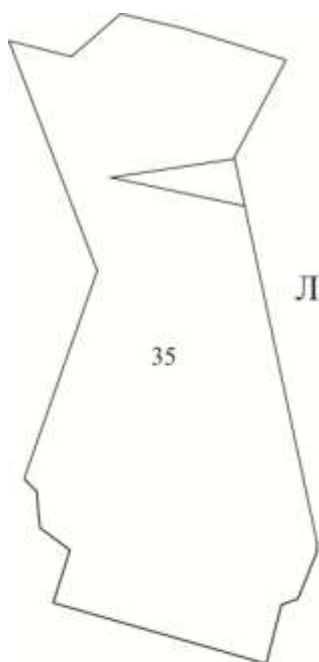
Обтачка правої пілочки жакету



Підборт правої пілочки жакету



Деталі застібки правої пілочки жакету



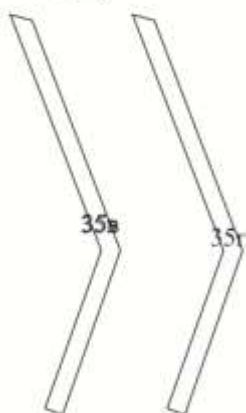
Ліва пілочка жакету



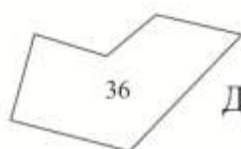
Підборт лівої пілочки жакету



Обкладка лівої пілочки жакету



Деталі застібки лівої пілочки жакету

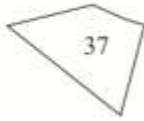


Деталь коміру



36a

Обтачка спинки жакету



37

Деталь коміру



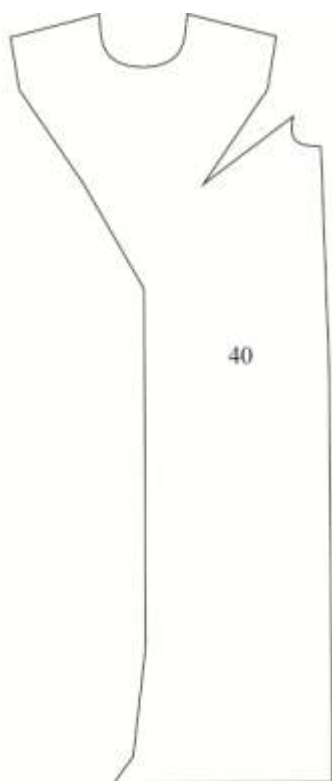
38

Спинка жакету



39

Деталь коміру



Ліва пілочка сукні



Обкладка горловини пілочки сукні



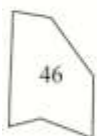
Обкладки пройм пілочки сукні



Деталь правої пілочки сукні



Деталь правої пілочки сукні



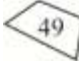
Деталь правої пілочки сукні

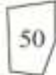



Деталь правої пілочки сукні





Деталь правої пілочки сукні


 49 Деталь правої пілочки сукні

 50 Деталь правої пілочки сукні

 51 Деталь правої пілочки сукні


 52 Деталь правої пілочки сукні

 53 Деталь правої пілочки сукні


 54 Деталь правої пілочки сукні


 55 Деталь правої пілочки сукні

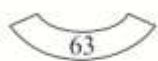
 56 Деталь правої пілочки сукні

 57 Деталь правої пілочки сукні

 58 Деталь правої пілочки сукні

 59 Деталь правої пілочки сукні

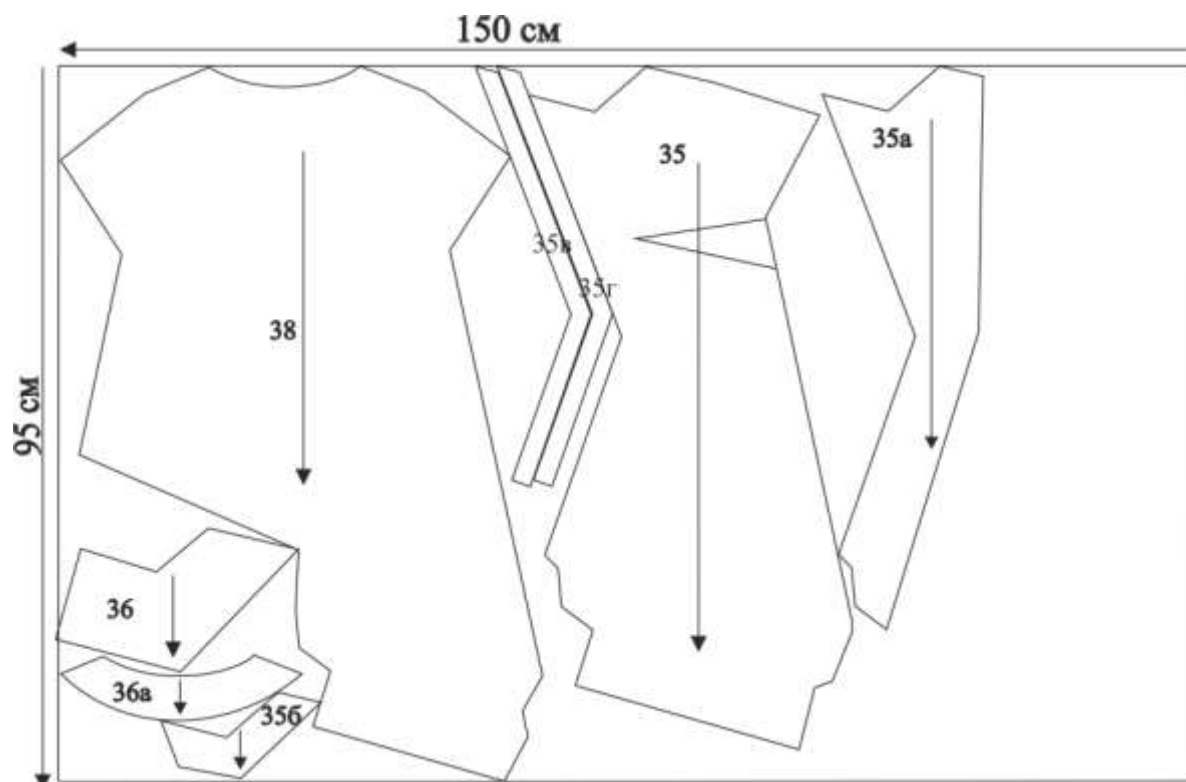
 60 Деталь правої пілочки сукні



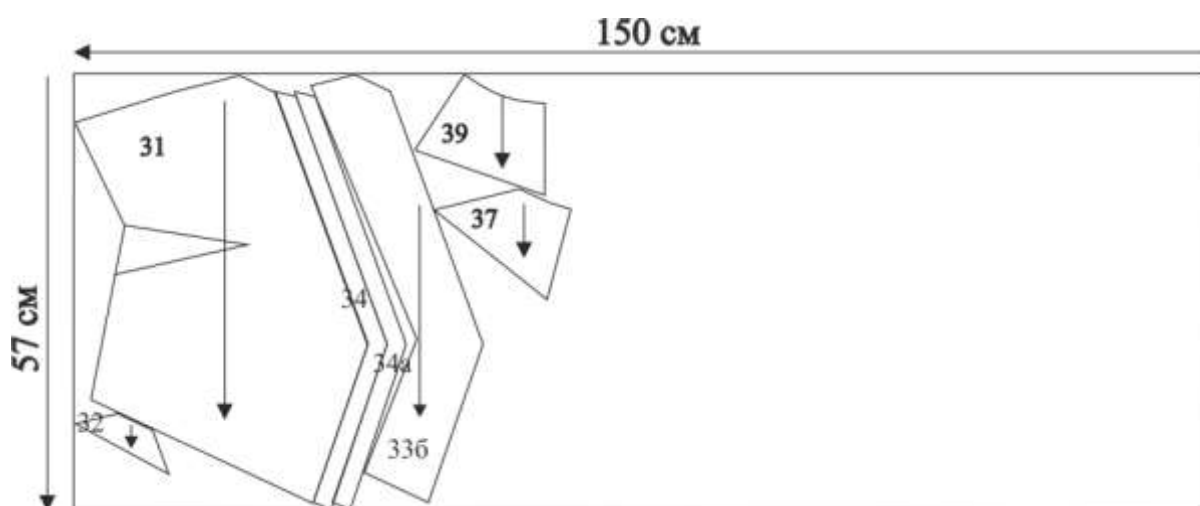
Обтачки спинки горловини та пройм сукні

Додаток 8

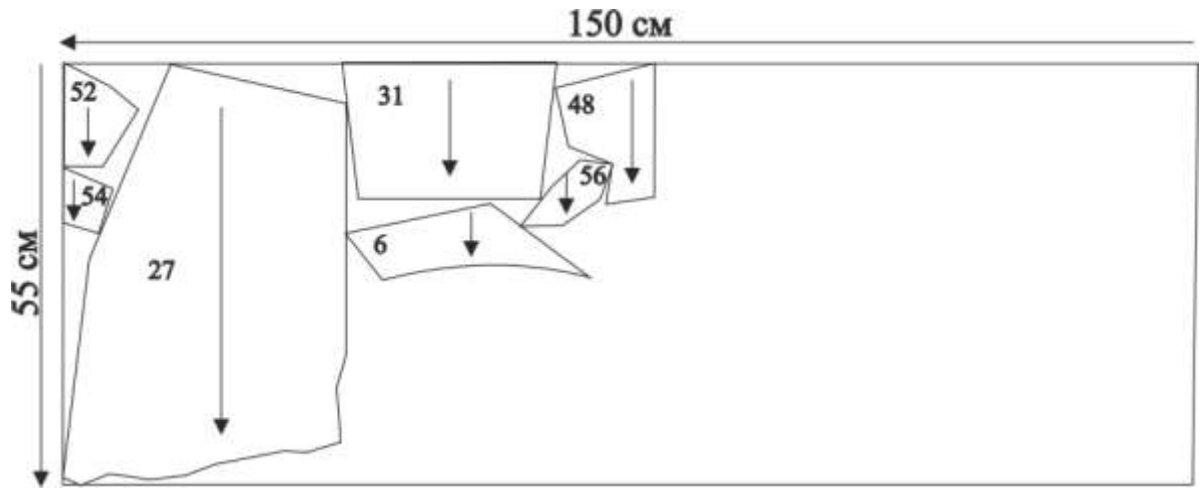
Схема розкладки лекал Твід діагональ сіро-чорний



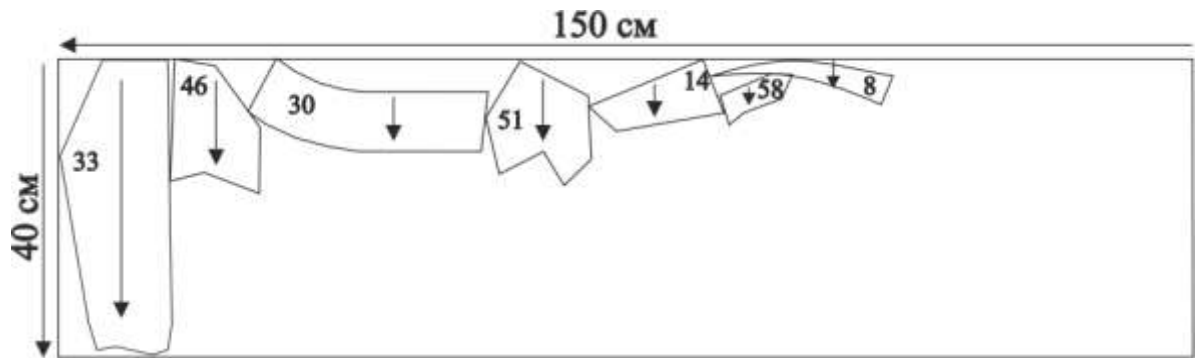
Твід «ялінка» бежевий



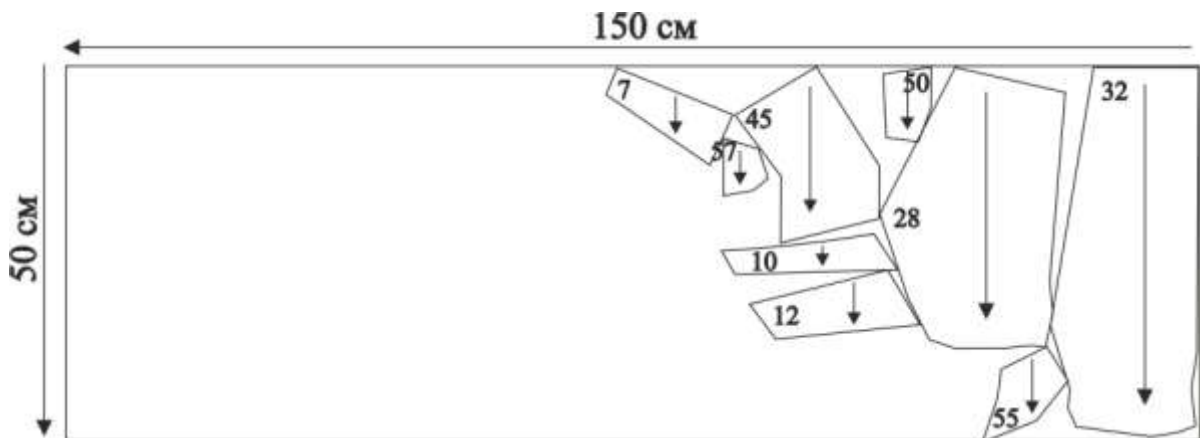
Деко-котон жовтий



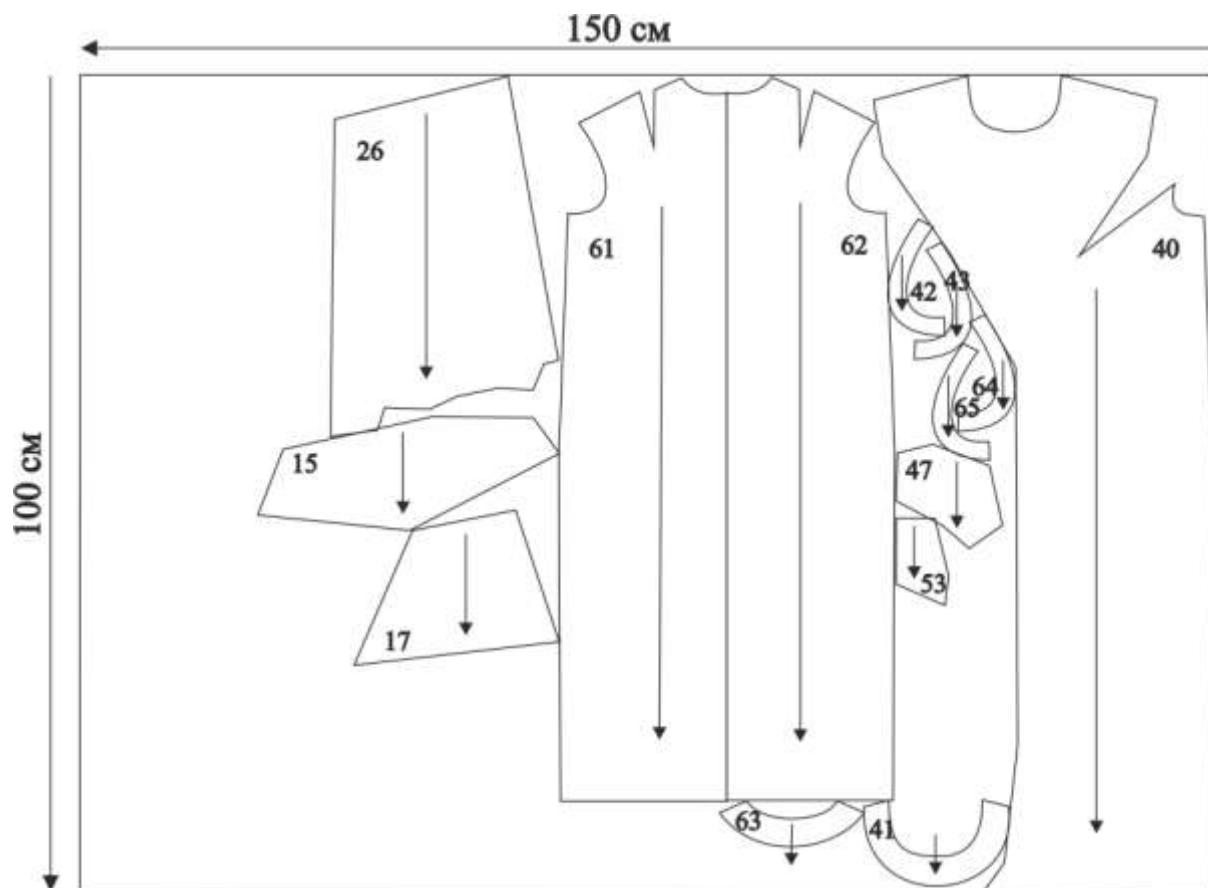
Деко-котон зелений



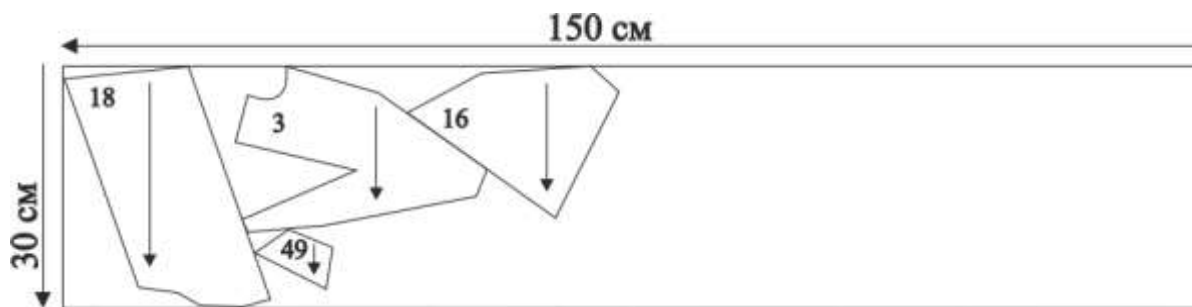
Деко-котон червоний



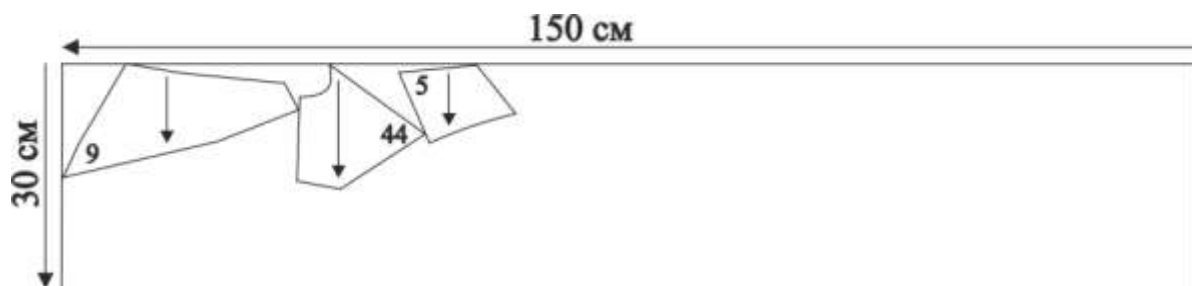
Деко-котон світло-блакитний



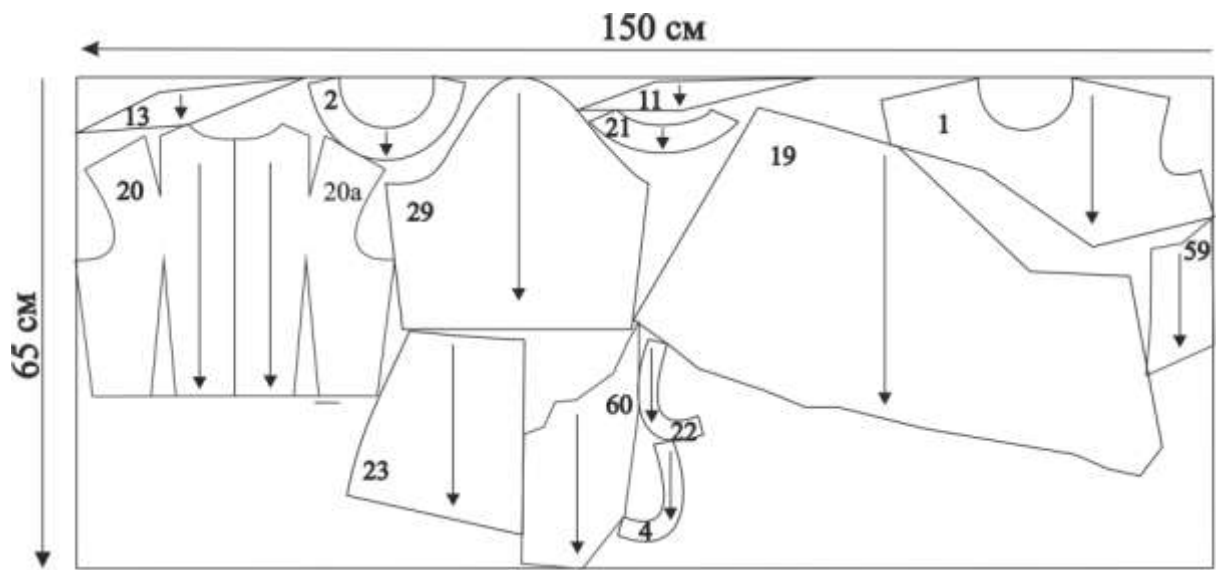
Деко-котон світло-бежевий



Деко-котон сірий



Деко-котон чорний



Додаток 9

Технологічна послідовність обробки сукні

Таблиця 10

№	Зміст технологічно неділимої операції	Вид роботи	Обладнання
Початкова обробка сукні			
1	Зметування виточок спинки ліфу сукні	Р	голка, нитка
2	Зшивання виточок спинки ліфу сукні	М	YAMATA TY5550
3	Видалення ниток зметування	Р	
4	Приprasування виточок спинки ліфу сукні	П	УТП-2еп
5	Дублювання обтачок горловини та пройми сукні	П	УТП-2еп
6	Зметування передніх і задніх частин обтачок пройми та горловини	Р	голка, нитка
7	Зшивання передніх і задніх частин обтачок пройми та горловини	М	YAMATA TY555
8	Видалення ниток зметування	Р	
9	Розprasування швів передніх і задніх частин обтачок пройми та горловини	П	УТП-2еп
10	Зметування виточок спинки ліфу підкладки	Р	голка, нитка
11	Зшивання виточок спинки ліфу підкладки	М	YAMATA TY555
12	Видалення ниток зметування	Р	
13	Приprasування виточок спинки ліфу підкладки	П	УТП-2еп
14	Зметування середнього шва спинки підкладки ліфу сукні	Р	голка, нитка
15	Зшивання середнього шва спинки підкладки ліфу сукні	М	YAMATA TY555
16	Видалення ниток зметування	Р	
17	Розprasування середнього шва спинки підкладки ліфу сукні	П	УТП-2еп
18	Зметування бокових швів підкладки	Р	голка, нитка
19	Зшивання бокових швів підкладки	М	YAMATA TY555
20	Видалення ниток зметування	Р	
21	Розprasування бокових швів підкладки	П	УТП-2еп
22	Зметування плечових швів підкладки	Р	голка, нитка
23	Зшивання плечових швів підкладки	М	YAMATA TY555

24	Видалення ниток зметування	Р	
25	Розпрасування плечових швів підкладки	П	УТП-2еп
26	Зметування середнього шва задньої частини підкладки спідниці сукні	Р	голка, нитка
27	Зшивання середнього шва задньої частини підкладки спідниці сукні	М	YAMATA TY555
28	Видалення ниток зметування	Р	
29	Розпрасування середнього шва задньої частини підкладки спідниці сукні	П	УТП-2еп
30	Зметування бокових швів підкладки спідниці сукні	Р	голка, нитка
31	Зшивання бокових швів задньої та передньої частин підкладки спідниці сукні	М	YAMATA TY555
32	Видалення ниток зметування	Р	
33	Розпрасування бокових швів підкладки спідниці сукні	П	УТП-2еп
34	Зметування підкладки рукава	Р	голка, нитка
35	Зшивання підкладки рукава	М	YAMATA TY555
36	Видалення ниток зметування	Р	
37	Розпрасування шву підкладки рукава	П	УТП-2еп
38	Обшивання деталей-вставок сукні та рукава	М	YAMATA TY555
39	Вивертання, виметування вставок	Р	голка, нитка
40	Припрасування вставок	П	УТП-2еп
41	Видалення ниток зметування	Р	
Обробка спинки ліфу сукні			
Вузол №1			
42	Приметування застіжки блискавки	Р	голка, нитка
43	Пришивання застіжки блискавки	М	YAMATA TY555
44	Видалення ниток зметування	Р	
45	Припрасування застіжки блискавки	П	УТП-2еп
46	Зметування середнього шва спинки сукні	Р	голка, нитка
47	Зшивання середнього шва спинки сукні	М	YAMATA TY555
48	Видалення ниток зметування	Р	
49	Розпрасування середнього шва спинки сукні	П	УТП-2еп
Обробка пілочки ліфу сукні			

50	Зметування деталей пілочки ліфу сукні	Р	голка, нитка
51	Зшивання деталей пілочки ліфу сукні	М	YAMATA TY555
52	Видалення ниток зметування	Р	
53	Приprasування готової пілочки ліфу сукні	П	УТП-2еп
Обробка задньої частини спідниці сукні			
54	Зметування деталей задньої частини спідниці сукні	Р	голка, нитка
55	Зшивання деталей задньої частини спідниці сукні	М	YAMATA TY555
56	Видалення ниток зметування	Р	
57	Приprasування готової задньої частини спідниці сукні	П	УТП-2еп
Обробка передньої частини спідниці сукні			
58	Зметування деталей передньої частини спідниці сукні	Р	голка, нитка
59	Зшивання деталей передньої частини спідниці сукні	М	YAMATA TY555
60	Видалення ниток зметування	Р	
61	Приprasування готової передньої частини спідниці сукні	П	УТП-2еп
Обробка рукава			
62	Зметування деталей рукава	Р	голка, нитка
63	Зшивання деталей рукава	М	YAMATA TY555
64	Видалення ниток зметування	Р	
65	Приprasування готового рукава	П	УТП-2еп
Монтаж виробу			
66	Зметування бокових швів ліфу сукні	Р	голка, нитка
67	Зшивання бокових швів ліфу сукні	М	YAMATA TY555
68	Видалення ниток зметування	Р	
69	Розprasування бокових швів ліфу сукні	П	УТП-2еп
70	Зметування плечових швів ліфу сукні	Р	голка, нитка
71	Зшивання плечових швів ліфу сукні	М	YAMATA TY555
72	Видалення ниток зметування	Р	
73	Розprasування плечових швів ліфу сукні	П	УТП-2еп
74	Зметування обтачок з горловиною та проймою сукні	Р	голка, нитка

75	Зшивання обтачок з горловиною та проймою сукні	М	YAMATA TY555
76	Припрасування горловини та пройми	П	УТП-2еп
77	Вивертання та виметування горловини та пройм	Р	голка, нитка
78	Припрасування горловини та пройм	П	
79	Видалення ниток зметування	Р	
80	З'єднання ліфу сукні з підкладкою	М	YAMATA TY555
81	З'єднання спідниці сукні з підкладкою	М	YAMATA TY555
82	З'єднання рукава з підкладкою	М	YAMATA TY555
83	З'єднання ліфу сукні зі спідницею	М	YAMATA TY555
84	Вметування рукава в пройму сукні	Р	голка, нитка
85	Вшивання рукава в пройму сукні	М	YAMATA TY555
86	Видалення ниток зметування	Р	
87	Розпрасування шву з'єднання рукава з проймою	П	УТП-2еп
88	З'єднання підкладки ліфу сукні з підкладкою спідниці сукні	М	YAMATA TY555
89	З'єднання підкладки рукава з підкладкою ліфу сукні	М	YAMATA TY555
90	Вивертання сукні	Р	
91	Остаточна ВТО сукні	П	УТП-2еп

Технологічна послідовність обробки жакету

Таблиця 11

№	Зміст технологічно невідомої операції	Вид роботи	Обладнання
Початкова обробка жакету			
1	Зметування виточок передніх половинок жакету	Р	голка, нитка
2	Зшивання виточок передніх половинок жакету	М	YAMATA TY5550
3	Видалення ниток зметування	Р	
4	Припрасування виточок	П	УТП-2еп
5	Дублювання деталей коміру	П	УТП-2еп
6	Дублювання обкладки, підбортів та деталей застібки жакету	П	УТП-2еп
7	Зметування виточок підкладки	Р	голка, нитка

8	Зшивання виточок пілочки підкладки	М	YAMATA TY5550
9	Видалення ниток зметування	Р	
10	Приprasування виточок пілочки підкладки	П	УТП-2еп
11	Зметування бокових швів підкладки	Р	голка, нитка
12	Зшивання бокових швів підкладки	М	YAMATA TY5550
13	Видалення ниток зметування	Р	
14	Розprasування бокових швів підкладки	П	УТП-2еп
15	Зметування плечових швів підкладки	Р	голка, нитка
16	Зшивання плечових швів підкладки	М	YAMATA TY5550
17	Видалення ниток зметування	Р	
18	Розprasування плечових швів підкладки	П	УТП-2еп
Обробка коміру та застібки			
19	Зметування передніх та задніх частин коміру	Р	голка, нитка
20	Зшивання передніх та задніх частин коміру	М	YAMATA TY5550
21	Видалення ниток зметування	Р	
22	Розprasування швів коміру	П	УТП-2еп
23	Обшивання коміру	М	YAMATA TY5550
24	Вивертання, виметування коміру	Р	голка, нитка
25	Приprasування коміру	П	УТП-2еп
26	Видалення ниток зметування	Р	
27	Обшивання застібки	М	YAMATA TY5550
28	Вивертання, виметування застібки	Р	голка, нитка
29	Приprasування застібки	П	УТП-2еп
30	Видалення ниток зметування	Р	
Монтаж виробу			
31	Зметування бокових швів жакету	Р	голка, нитка
32	Зшивання бокових швів жакету	М	YAMATA TY5550
33	Видалення ниток зметування	Р	
34	Розprasування бокових швів жакету	П	УТП-2еп
35	Зметування плечових швів жакету	Р	голка, нитка
36	Зшивання плечових швів жакету	М	YAMATA TY5550
37	Видалення ниток зметування	Р	
38	Розprasування плечових швів жакету	П	УТП-2еп
39	Зметування обкладки з підбортами	Р	голка, нитка
40	Зшивання обкладки з підбортами	М	YAMATA TY5550
41	Видалення ниток зметування	Р	

42	Розпрасування швів	П	УТП-2еп
Вузол №2			
43	Приметування підбортів до застібки жакету	Р	голка, нитка
44	Пришивання підбортів до застібки жакету	М	YAMATA TY5550
45	Видалення ниток зметування	Р	
46	Припрасування швів	П	УТП-2еп
47	Приметування застібки до пілочок жакету	Р	голка, нитка
48	Пришивання застібки до пілочок жакету	М	YAMATA TY5550
49	Видалення ниток зметування	Р	
50	Припрасування швів	П	УТП-2еп
Вузол №3			
51	Вметування коміру в горловину жакету	Р	голка, нитка
52	Вшивання коміру в горловину жакету	М	YAMATA TY5550
53	Видалення ниток зметування	Р	
54	Розпрасування швів з'єднання коміру з горловиною, обтачкою та підбортом	П	УТП-2еп
55	З'єднання жакету з підкладкою	М	YAMATA TY5550
56	Вивертання виробу	Р	голка, нитка
57	Припрасування бортів та застібки жакету	П	УТП-2еп
58	Підшивання низу підкладки	Р	голка, нитка
59	Пришивання ґніпок до жакету	Р	голка, нитка
60	Остаточна ВТО жакету	П	УТП-2еп

Технологічна послідовність обробки сукні

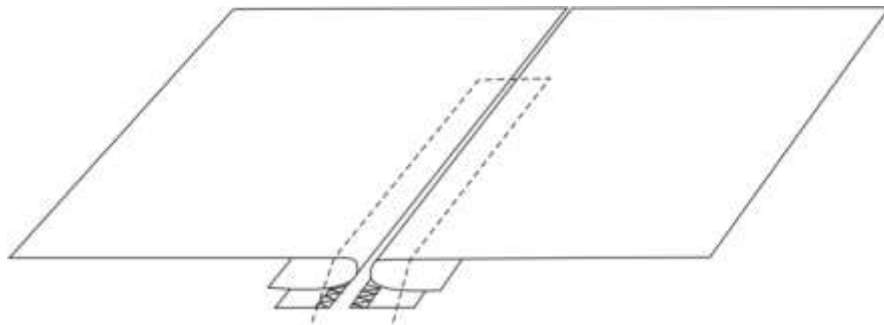
Таблиця 12

№	Зміст технологічно невідомої операції	Вид роботи	Обладнання
Початкова обробка сукні			
1	Зметування виточок спинки сукні	Р	голка, нитка
2	Зшивання виточок спинки сукні	М	YAMATA TY5550
3	Видалення ниток зметування	Р	
4	Припрасування виточок спинки сукні	П	УТП-2еп

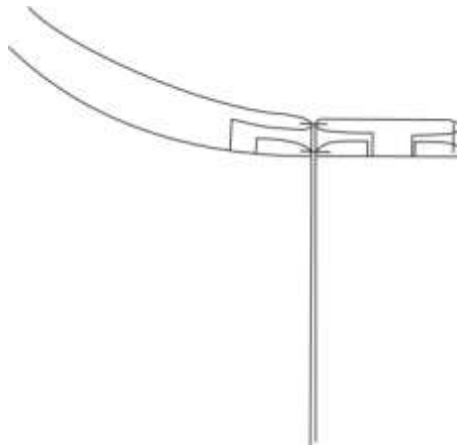
5	Зметування виточки правої пілочки сукні	Р	голка, нитка
6	Зшивання виточки правої пілочки сукні	М	YAMATA TY555
7	Видалення ниток зметування	Р	
8	Припрасування виточки правої пілочки сукні	П	УТП-2еп
9	Дублювання б3мотуванн горловини та пройми сукні	П	УТП-2еп
10	Зметування передніх і задніх частин б3мотуванн пройми та горловини	Р	голка, нитка
11	Зшивання передніх і задніх частин б3мотуванн пройми та горловини	М	YAMATA TY555
12	Видалення ниток зметування	Р	
13	Розпрасування швів передніх і задніх частин б3мотуванн пройми та горловини	П	УТП-2еп
14	Зметування виточок спинки підкладки	Р	голка, нитка
15	Зшивання виточок спинки підкладки	М	YAMATA TY555
16	Видалення ниток б3мотування	Р	
17	Припрасування виточок спинки підкладки	П	УТП-2еп
18	Зметування середнього шва спинки підкладки сукні	Р	голка, нитка
19	Зшивання середнього шва спинки підкладки сукні	М	YAMATA TY555
20	Видалення ниток зметування	Р	
21	Розпрасування середнього шва спинки підкладки сукні	П	УТП-2еп
22	Зметування бокових швів підкладки	Р	голка, нитка
23	Зшивання бокових швів підкладки	М	YAMATA TY555
24	Видалення ниток зметування	Р	
25	Розпрасування бокових швів підкладки	П	УТП-2еп
26	Зметування плечових швів підкладки	Р	голка, нитка
27	Зшивання плечових швів підкладки	М	YAMATA TY555
28	Видалення ниток зметування	Р	
29	Розпрасування плечових швів підкладки	П	УТП-2еп
Обробка спинки сукні			
Вузол №1			

30	Приметування застібки блискавки	Р	голка, нитка
31	Пришивання застібки блискавки	М	YAMATA TY555
32	Видалення ниток зметування	Р	
33	Припрасування застібки блискавки	П	УТП-2еп
34	Зметування середнього шва спинки сукні	Р	голка, нитка
35	Зшивання середнього шва спинки сукні	М	YAMATA TY555
36	Видалення ниток зметування	Р	
37	Розпрасування середнього шва спинки сукні	П	УТП-2еп
Обробка лівої частини пілочки сукні			
38	Зметування деталей лівої частини пілочки	Р	голка, нитка
39	Зшивання деталей лівої частини пілочки	М	YAMATA TY555
40	Видалення ниток зметування	Р	
41	Припрасування готової лівої частини пілочки	П	УТП-2еп
Монтаж виробу			
42	Приметування лівої частини пілочки до правої	Р	голка, нитка
43	Пришивання лівої частини пілочки до правої	М	YAMATA TY555
44	Видалення ниток зметування	Р	
45	Припрасування пілочки	П	УТП-2еп
46	Прокладання оздоблювальної строчки по шву пришивання правої частини пілочки до лівої	М	YAMATA TY555
47	Припрасування пілочки	П	УТП-2еп
48	Зметування бокових швів сукні	Р	голка, нитка
49	Зшивання бокових швів сукні	М	YAMATA TY555
50	Видалення ниток зметування	Р	
51	Розпрасування бокових швів сукні	П	УТП-2еп
52	Зметування плечових швів сукні	Р	голка, нитка
53	Зшивання плечових швів сукні	М	YAMATA TY555
54	Видалення ниток зметування	Р	
55	Розпрасування плечових швів сукні	П	УТП-2еп
56	Зметування обкладок з горловиною та проймами сукні	Р	голка, нитка
57	Зшивання обкладок з горловиною та проймою сукні	М	YAMATA TY555

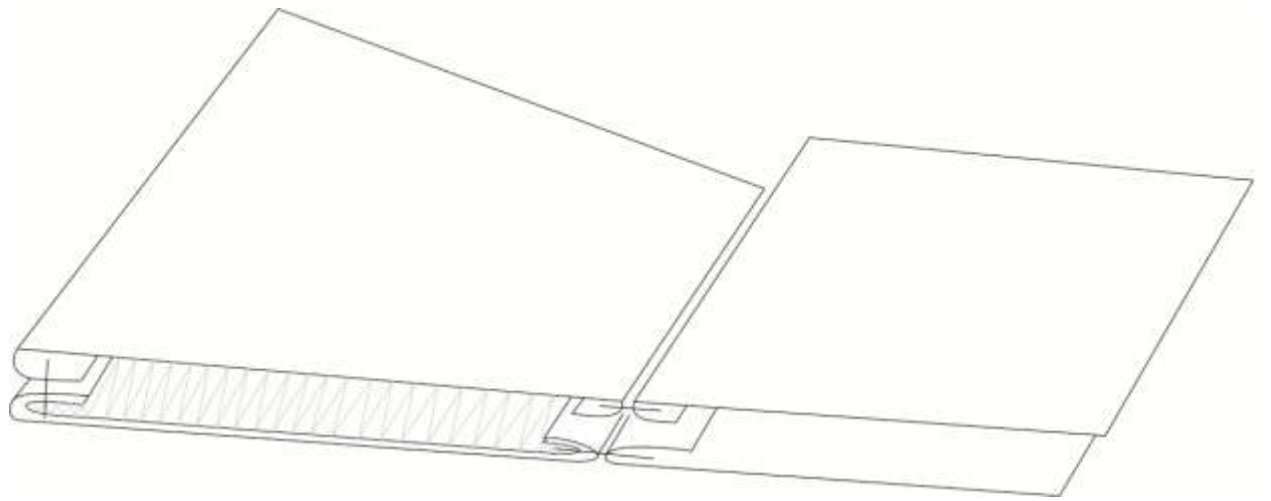
58	Приprasування горловини та пройми	П	УТП-2еп
59	Видалення ниток зметування	Р	
60	Вивертання та виметування горловини та пройм	Р	голка, нитка
61	Приprasування горловини та пройм	П	УТП-2еп
62	Видалення ниток зметування	Р	
63	З'єднання сукні з підкладкою	М	YAMATA TY555
64	Вивертання сукні	Р	
65	Підшивання низу підкладки	Р	голка, нитка
66	Остаточна ВТО сукні	П	УТП-2еп



Вузол №1



Вузол №2



Вузол №3

Додаток 10

Остаточні ескізи колекції



